

Katalog

Produkte für das Havariemanagement



Aus der Praxis für die Praxis

Die Lobbe Gruppe gehört zu den fünf größten Unternehmen der Entsorgungsbranche in Deutschland. Als verantwortungsvolles Familienunternehmen tragen wir dazu bei, Kreisläufe zu schließen, um unsere Wirtschaft und unser Zusammenleben sauberer und umweltfreundlicher zu machen.

Erfahrung

Die Wünsche der Kunden kennen, individuelle Lösungen ausarbeiten und auf dem Markt innovative Produkte anbieten – mit diesem Anspruch kann Lobbe im Bereich Umwelttechnik auf über 50 Jahre Produkterfahrung verweisen. Unsere Kunden profitieren von dieser Erfahrung und setzen auf unsere ausgereiften und leistungsfähigen Produkte für eine zuverlässige Vorsorge beim Gewässerschutz, für die professionelle Beseitigung von akuten Umweltschäden und für erfolgreiche Sanierungsmaßnahmen.

Qualität

Unser aktueller Produktkatalog bietet Ihnen einen Überblick über das Equipment, das stark an den Bedürfnissen der Rettungs- und Hilfsorganisationen ausgerichtet ist. Im Katalog finden Sie die Produkte, die sich unter den harten Einsatzbedingungen unseres Havariemanagements bewährt haben. Unsere Handelsware haben wir also im täglichen Einsatz getestet. Nur, was unseren hohen Ansprüchen in der Praxis gerecht wurde, bieten wir auch Ihnen an.

Service

Professionelle Beratung und schnelle Auftragsbearbeitung sind für uns ebenso selbstverständlich wie maßgeschneiderte Lösungen im Bereich Engineering. Sprechen Sie uns deshalb bitte an, falls Sie ein gewünschtes Produkt in unserem Katalog nicht finden. Unser Know-how basiert auf einem hohen Maß an Kundennähe – deshalb sind Ihre Anforderungen an uns der Maßstab unseres Handelns.

Nehmen Sie uns beim Wort. Immer. Überall.

Ihr Lobbe-Team

Inhalt Übersicht

Ölsperren	Iteecran-Ölsperren	4
	Static-Ölsperren	8
	Dauer-Ölsperren	12
	Weitere Ölsperren	14
	Ölsperren-Zubehör	15
Skimmer	Kiel-Skimmer	18
	Combi-Skimmer	18
	Trog-Skimmer	18
	Mopmatic-Wringer SK 100	20
	Mopmatic-Wringer Kompakteinheit SK 1003	22
Pumpentechnik	Öl- und Chemikalienpumpen	24
Transporttechnik	Anhänger, Abrollbehälter	28
Auffangbehälter und Separationstechnik	Schnelleinsatzbehälter	30
	Kaskadenabscheider	31
	Mobile Separatoranlage	31
Soforthilfe-Materialien	Ölbindemittel Typ III R	32
	Ölbindemittel	34
	Nothilfe-Sets für Feuerwehr und Industrie	35
	Bindevliese für die Industrie	37
	Bindevliese und Schleier für den Gewässerschutz	44
	Ölsperren und Kissen aus PP-Faser	45
	Sandsäcke und Sandsackschaufel	46
Zubehör	Schläuche und Kupplungen	48
	Nachweispasten, Öltestpapier und Kanalspion	51
	Kleingebindewannen, IBC-Wannen	52
	Bodenwannen, Fasswannen, Gefahrstoffdepots	52
Havariemanagement	Rund um die Uhr in Bereitschaft	54

Ölsperren

Iteecran-Ölsperre | Das Allround-Produkt im Gewässerschutz



Iteecran-Ölsperre

02.140.000



Iteecran-Befestigungsendstück

Art.-Nr. 02.190.021



**Iteecran-Befestigungsendstück
mit Gehrung 45°**

Art.-Nr. 02.190.023



**Iteecran-Zwischenstück
für Bojenbefestigung**

Art.-Nr. 02.190.026



Iteecran-Alu-Gelenkkupplungsschiene

Art.-Nr. 02.190.025



Iteecran-Zugvorrichtung

Art.-Nr. 02.190.027



**Iteecran-Adapter für
Schleppvorrichtung**

Art.-Nr. 02.933.001



Iteecran-Tragetasche

Art.-Nr. 02.190.043



Iteecran-Zwillingsbefestigungsendstück

Art.-Nr. 02.190.022



**Iteecran-Zwillingsbefestigungsendstück
für zwei Ölsperren**

Art.-Nr. 02.190.035

Ölsperren

Iteecran-Ölsperre | Das Allround-Produkt im Gewässerschutz

Artikelnummer	Produktbezeichnung
02.140.000	<p>Iteecran Ölsperre, ein bewährtes Allround-Produkt mit großer Bandbreite im operativen Gewässerschutz (Seen, Flüsse, Bäche, Häfen, Kanäle). Die Sperre ist für Fließgeschwindigkeiten bis maximal 1 Meter pro Sekunde geeignet. Sie besteht aus dem aufrollbaren Sperrkörper mit einseitig aufgesetzten Schwimmblasen. In den Schwimmblasen befinden sich jeweils ein Schwimmkörper sowie ein Kontergewicht. Durch diese Konstruktion nimmt die Ölsperre sofort nach dem Einziehen eine senkrechte Position im Wasser ein. Das Schnellkupplungssystem sowie das geringe Transportvolumen gewährleisten eine einfache Handhabung während des Einsatzes.</p> <p>Standardlängen: 20, 10 und 5 Meter. Speziallängen können auf Anfrage gefertigt werden.</p> <p>Material: PVC-beschichtetes Polyestergewebe, hochfest.</p> <p>Gesamthöhe 700 mm Freibord 300 mm Tiefgang 400 mm Gewicht 2,3 kg/m</p>
02.190.021	<p>Iteecran Befestigungsendstück zur Befestigung der Ölsperre am geraden Ufer, mit einem eingeschweißten Alu-Rohr.</p> <p>Höhe 700 mm Breite 350 mm</p>
02.190.022	<p>Iteecran Zwillingsbefestigungsendstück zur Befestigung der Ölsperre am geraden Ufer, mit zwei eingeschweißten Alu-Rohren.</p> <p>Höhe 700 mm Breite 350 mm</p>
02.190.023	<p>Iteecran-Befestigungsendstück mit Gehrung 45° zur Befestigung der Ölsperre am schrägen Ufer bei einem Böschungswinkel von etwa 45°, mit einem eingeschweißten Alu-Rohr. Höhe 700 mm Breite 600 mm</p>
02.190.024	<p>Iteecran-Zwillingsbefestigungsendstück mit Gehrung 45° zur Befestigung der Ölsperre am schrägen Ufer bei einem Böschungswinkel von etwa 45°, mit zwei eingeschweißten Alu-Rohren. Höhe 700 mm Breite 600 mm</p>
02.190.038	<p>Iteecran-Befestigungsendstück mit Gehrung 30° zur Befestigung der Ölsperre am schrägen Ufer bei einem Böschungswinkel von etwa 30°, mit einem eingeschweißten Alu-Rohr. Höhe 700 mm Breite 600 mm</p>
02.190.048	<p>Iteecran-Zwillingsbefestigungsendstück mit Gehrung 30° zur Befestigung der Ölsperre am schrägen Ufer bei einem Böschungswinkel von etwa 30°, mit zwei eingeschweißten Alu-Rohren. Höhe 700 mm Breite 600 mm</p>
02.190.034	<p>Iteecran-Befestigungsendstück für zwei Ölsperren zur Befestigung der Ölsperre am geraden Ufer bei gleichzeitiger Anbindung einer zweiten Ölsperre zur Vermeidung von Verschmutzungen des Uferbereiches, mit einem eingeschweißten Alu-Rohr. Höhe 700 mm Breite 400 mm</p>
02.190.035	<p>Iteecran-Zwillingsbefestigungsendstück für zwei Ölsperren zur Befestigung der Ölsperre am geraden Ufer bei gleichzeitiger Anbindung einer zweiten Ölsperre zur Vermeidung von Verschmutzungen des Uferbereiches, mit zwei eingeschweißten Alu-Rohren. Höhe 700 mm Breite 400 mm</p>
02.190.026	<p>Iteecran-Zwischenstück für Bojenbefestigung für den Einbau zwischen zwei Ölsperrenelementen. Mit Hilfe von Schwimmseilen kann die Ölsperre in Gewässern mit geringer Strömung je nach Bedarf positioniert und gegebenenfalls mit Boje und Anker in dieser Stellung befestigt werden, mit einem eingeschweißten Alu-Rohr und vier Zugösen. Höhe 700 mm Breite 600 mm</p>
02.190.025	<p>Iteecran-Alu-Gelenkkupplungsschiene zur schnellen und einfachen Verbindung von Teillängen und Endstücken, einschließlich Kunststoff-Arretierbolzen. Höhe 700 mm</p>
02.190.027	<p>Iteecran-Zugvorrichtung zum Einziehen der Ölsperre in das Gewässer mittels Greifzug oder Seilwinde, maximal Zugbelastung 1 t, Zugkraftzentrierung durch drei Einzelketten. Höhe 700 mm</p>

Artikelnummer	Produktbezeichnung
02.190.028	Iteecran-Endstück für Zugvorrichtung für den Einbau zwischen Ölsperre und Zugvorrichtung. Nachdem die Ölsperre in das Gewässer eingezogen wurde, kann man sie mittels Greifzug oder Seilwinde auf Spannung halten. Mit Hilfe des Endstückes erfolgt nun die sichere Befestigung der Ölsperre am Ufer. Danach kann der Greifzug oder die Seilwinde entspannt werden. Mit einem eingeschweißten Alu-Rohr. Höhe 700 mm Breite 350 mm
02.933.001	Iteecran-Adapter für Schleppvorrichtung zur Anbindung der Ölsperre an die Schleppvorrichtung (Art.-Nr. 02.930.001), Zugkraftverteilung über Stahlseile. Höhe 700 mm Breite 330 mm
02.190.029	Iteecran-Zwillingsendstück für Schleppvorrichtung Bayern für den Einbau zwischen Ölsperre und Schleppvorrichtung Bayern (Art.-Nr. 2.931.001). Nachdem die Ölsperre in das Gewässer eingezogen wurde, kann man sie mittels Greifzug oder Seilwinde auf Spannung halten. Mit Hilfe des Zwillings-Endstückes erfolgt nun die Befestigung einer zweiten Ölsperre zur Vermeidung von Verschmutzungen des Uferbereiches. Höhe 700 mm Breite 350 mm
02.290.029	Iteecran-Übergangsstück auf Static-Ölsperre zur Verbindung einer Iteecran- mit einer Static-Ölsperre. Höhe 700 mm Breite 480 mm
02.190.030	Iteecran-Übergangsstück auf Rhein-Rhone®-Ölsperre zur Verbindung einer Iteecran- mit einer Rhein-Rhone®-Ölsperre, fünf Ösen, ohne Gurt. Höhe 700 mm Breite 660 mm
02.190.047	Iteecran-Übergangsstück auf Expandi®-Ölsperre zur Verbindung einer Iteecran- mit einer Expandi®-Ölsperre, ohne Klammern. Höhe 700 mm Breite 600 mm
02.190.032	Iteecran-Befestigungsendstück mit Perbunanabweiser zur Anbindung der Ölsperre an eine Magnetbefestigung (Art.-Nr. 02.970.001) oder Führungs- und Befestigungsschiene (Art.-Nr. 02.600.101), mit einem eingeschweißten Alu-Rohr. Höhe 700 mm Breite 350 mm
02.190.049	Iteecran-Alu-Befestigungsendstück zur Befestigung der Ölsperre am geraden Ufer, geeignet bei hoher Zugbelastung oder mechanischer Beanspruchung durch steinige Uferbereiche, mit einem angeschweißten Alu-Rohr. Höhe 700 mm Breite 350 mm
02.190.050	Iteecran-Alu-Befestigungsendstück mit Gehrung 45° zur Befestigung der Ölsperre am schrägen Ufer bei einem Böschungswinkel von etwa 45°, geeignet bei hoher Zugbelastung oder mechanischer Beanspruchung durch steinige Uferbereiche, mit einem angeschweißten Alu-Rohr. Höhe 700 mm Breite 600 mm
02.190.051	Iteecran-Alu-Befestigungsendstück mit Gehrung 30° zur Befestigung der Ölsperre am schrägen Ufer bei einem Böschungswinkel von etwa 30°, geeignet bei hoher Zugbelastung oder mechanischer Beanspruchung durch steinige Uferbereiche, mit einem angeschweißten Alu-Rohr. Höhe 700 mm Breite 600 mm
02.190.043	Iteecran-Tragetasche zum umweltfreundlichen Transport von verunreinigten Ölsperren-Elementen, maximal 20 m, aus PVC-Planenstoff, mit Tragegriffen.
02.190.044	Iteecran-Tragefass zum umweltfreundlichen Transport von verunreinigten Ölsperren-Elementen, maximal 20 m, aus Alu-Riffelblech, mit Tragegriffen und Kantenschutz. Ø 760 mm Höhe 750 mm Gewicht 18 kg

Ölsperren

Static-Ölsperre | Optimal bei höheren Fließgeschwindigkeiten



Static-Ölsperre

02.270.000



Static-Befestigungsendstück

Art.-Nr. 02.290.020



Static-Zwillingsbefestigungsendstück

Art.-Nr. 02.290.021



**Static-Befestigungsendstück
mit Gehrung 30°**

Art.-Nr. 02.290.022



**Static-Befestigungsendstück
für zwei Ölsperren**

Art.-Nr. 02.290.032



**Static-Endstück
für Zugvorrichtung**

Art.-Nr. 02.290.027



**Static-Befestigungsendstück
mit Perbunan-Abweiser**

Art.-Nr. 02.290.037



Static-Alu-Befestigungsendstück

Art.-Nr. 02.290.043



Static-Zugvorrichtung

Art.-Nr. 02.290.028



Static-Schnelleinsatzsperre

02.275.001

Ölsperren

Static-Ölsperre | Optimal bei höheren Fließgeschwindigkeiten

Artikelnummer	Produktbezeichnung
02.270.000	<p>Static-Ölsperre, eine zylindrische Festkörpersperre in Segmentbauweise mit ankonfektionierter Schürze. Sie zeigt außergewöhnliche Eigenschaften besonders in Gewässern mit höheren Fließgeschwindigkeiten (etwa 0,5 – 2 m/s). Die Sperre besitzt ein ausbalanciertes Schwimmverhalten durch horizontale Auftriebs- und Ballastkörper. Die Eintauchtiefe der Sperre wurde soweit optimiert, dass der angreifende Strömungsdruck, aber auch die Unterspülungsgefahr, minimal sind. Das Schnellkupplungssystem gewährleistet einfache Handhabung. Die Sperre zählt vielerorts zur Standardausrüstung von Feuerwehren und Hilfsorganisationen sowie generell der Lobbe-Ölwehren.</p> <p>Standardlänge: 3 Meter. Speziallängen bis maximal 5 Meter auf Anfrage.</p> <p>Material: PVC-beschichtetes Polyestergewebe, hochfest.</p> <p>Gesamthöhe 350 mm Ø Schwimmkörper 200 mm Tiefgang 150 mm Gewicht 4,0 kg/m</p>
02.275.001	<p>Static-Schnelleinsatzsperre, entspricht äußerlich und in ihren Abmaßen der Static-Ölsperre, besitzt jedoch eine weitere wichtige Eigenschaft: Die Ölsperre ist aufwickelbar. Sie besteht aus Einzelsegmenten von jeweils zehn Metern, von denen jeweils zehn Stück (100 Meter) aneinandergekoppelt auf eine Haspel aufgerollt werden können. Die Static-Schnelleinsatzsperre wird insbesondere dann eingesetzt, wenn es darum geht, breite Flüsse mit hoher Fließgeschwindigkeit in kürzester Zeit abzusichern. Unter Zugbelastung bildet die Ölsperre eine außergewöhnlich glatte Oberfläche, an der das aufgefangene Öl in Richtung Ufer entlanggleitet.</p>
02.276.001	<p>Static-Ölsperrenhaspel zum Aufwickeln von 100 Meter Static-Schnelleinsatzsperre, einschließlich Bremse, mit 10 Meter Stahlseil zur Sicherung der Ölsperre an der Haspel, mit Untergestell. Material: St 37 verzinkt. Gesamthöhe 2.300 mm Gesamtbreite 2.400 mm</p>
02.290.020	<p>Static-Befestigungsendstück zur Befestigung der Ölsperre am geraden Ufer, mit einem eingeschweißten Alu-Rohr. Höhe 450 mm Breite 410 mm</p>
02.290.021	<p>Static-Zwillingsbefestigungsendstück zur Befestigung der Ölsperre am geraden Ufer, mit zwei eingeschweißten Alu-Rohren. Höhe 450 mm Breite 410 mm</p>
02.290.022	<p>Static-Befestigungsendstück mit Gehrung 30° zur Befestigung der Ölsperre am schrägen Ufer bei einem Böschungswinkel von etwa 30°, mit einem eingeschweißten Alu-Rohr. Höhe 450 mm Breite 600 mm</p>
02.290.023	<p>Static-Zwillingsbefestigungsendstück mit Gehrung 30° zur Befestigung der Ölsperre am schrägen Ufer bei einem Böschungswinkel von etwa 30°, mit zwei eingeschweißten Alu-Rohren. Höhe 450 mm Breite 600 mm</p>
02.290.032	<p>Static-Befestigungsendstück für zwei Ölsperren zur Befestigung der Ölsperre am geraden Ufer bei gleichzeitiger Anbindung einer zweiten Ölsperre zur Vermeidung von Verschmutzungen des Uferbereiches, mit einem eingeschweißten Alu-Rohr. Höhe 450 mm Breite 400 mm</p>
02.290.035	<p>Static-Zwillingsbefestigungsendstück für zwei Ölsperren zur Befestigung der Ölsperre am geraden Ufer bei gleichzeitiger Anbindung einer zweiten Ölsperre zum Schutz des Uferbereiches. Mit zwei eingeschweißten Alu-Rohren. Höhe 450 mm Breite 400 mm</p>

Artikelnummer	Produktbezeichnung
02.290.026	Static-Zwischenstück für Bojenbefestigung , wird zwischen zwei Ölsperren-Elementen eingebaut. Mit Hilfe von Schwimmseilen kann die Ölsperre nun in Gewässern mit geringer Strömung je nach Bedarf positioniert und gegebenenfalls mit Boje und Anker in dieser Stellung befestigt werden. Mit einem eingeschweißten Alu-Rohr und vier Zugösen. Höhe 450 mm Breite 600 mm
02.290.030	Static-Alu-Gelenkkupplungsschiene zur schnellen und einfachen Verbindung von Teillängen und Endstücken, einschließlich Kunststoff-Arretierbolzen. Höhe 450 mm
02.290.028	Static-Zugvorrichtung zum Einziehen der Ölsperre in das Gewässer mittels Greifzug oder Seilwinde, maximal Zugbelastung: 1 t, Zugkraftzentrierung durch drei Einzelketten. Höhe 450 mm
02.290.027	Static-Endstück für Zugvorrichtung , wird zwischen Ölsperre und Zugvorrichtung eingebaut. Nachdem die Ölsperre in das Gewässer eingezogen wurde, kann man sie mittels Greifzug oder Seilwinde auf Spannung halten. Mit Hilfe des Endstückes erfolgt nun die sichere Befestigung der Ölsperre am Ufer. Danach kann der Greifzug oder die Seilwinde entspannt werden. Mit einem eingeschweißten Alu-Rohr. Höhe 700 mm Breite 350 mm
02.290.031	Static-Übergangsstück auf Rhein-Rhone® zur Verbindung einer Static- mit einer Rhein-Rhone®-Ölsperre, fünf Ösen, ohne Gurt. Höhe 450 mm Breite 660 mm
02.290.036	Static-Zwillingsendstück für Schleppvorrichtung , wird zwischen Ölsperre und Schleppvorrichtung (Art.-Nr. 02.930.001) eingebaut. Nachdem die Ölsperre in das Gewässer eingezogen wurde, kann man sie mittels Greifzug oder Seilwinde auf Spannung halten. Mit Hilfe des Zwillings-Endstückes erfolgt nun die Befestigung einer zweiten Ölsperre zur Vermeidung von Verschmutzungen des Uferbereiches. Höhe 450 mm Breite 350 mm
02.290.037	Static-Befestigungsendstück mit Perbunan-Abweiser zur Anbindung der Ölsperre an eine Magnetbefestigung (Art.-Nr. 02.970.001) oder Führungs- und Befestigungsschiene (Art.-Nr. 02.600.201), mit einem eingeschweißten Alu-Rohr. Höhe 450 mm Breite 350 mm
02.290.043	Static-Alu-Befestigungsendstück zur Befestigung der Ölsperre am geraden Ufer, geeignet bei hoher Zugbelastung oder mechanischer Beanspruchung durch steinige Uferbereiche, mit einem angeschweißten Alu-Rohr. Höhe 450 mm Breite 350 mm
02.290.050	Static-Alu-Befestigungsendstück mit Gehrung 30° zur Befestigung der Ölsperre am schrägen Ufer bei einem Böschungswinkel von etwa 30°, geeignet bei hoher Zugbelastung oder mechanischer Beanspruchung durch steinige Uferbereiche, mit einem angeschweißten Alu-Rohr. Höhe 450 mm Breite 600 mm

Ölsperren

Dauer-Ölsperren | Idealer, dauerhafter Schutz



Dauer-Ölsperre 350

02.500.001



Dauer-Ölsperre 700

02.501.001



Führungs- und Befestigungsprofil für Schwimm-tank 350/700

Art.-Nr. 02.600.101

Artikelnummer	Produktbezeichnung
---------------	--------------------

Dauer-Ölsperren

02.500.001	Dauer-Ölsperre 350 , eine fest installierte Absicherung von Zu- oder Abläufen im Industrie- und Kommunalbereich. Die Führungsschienen für den Niveaueausgleich können einfach an senkrechten, befestigten Uferkanten verankert werden. An Böschungs- oder unbefestigten Ufern ist der Einbau einer Hinterfütterung erforderlich. Im Leistungsumfang enthalten sind die kompletten Ingenieurleistungen, Dokumentation und betriebsfertige Montage. Als Typ 350 verträgt die Dauer-Ölsperre Strömungsgeschwindigkeiten von 1 m/s. Material: PVC-beschichtetes Polyestergewebe, hochfest. Gesamthöhe 350 mm Ø Schwimmkörper 200 mm Tiefgang 150 mm Gewicht 4,0 kg/m
02.501.001	Dauer-Ölsperre 700 , entspricht in ihrer Funktion der Dauer-Ölsperre 350. Der Unterschied besteht in der Anordnung der Auftriebs-elemente (vertikal) sowie im größeren Tiefgang und Freibord (Höhe über Wasser) der Sperre. Die Dauer-Ölsperre 700 ragt etwa 300 Millimeter aus dem Wasser und ist somit auch zum Aufhalten von aufschäumenden Verschmutzungen geeignet. Trotzdem kann die Sperre noch bis zu einer Fließgeschwindigkeit von 0,3 m/s eingesetzt werden. Material: PVC-beschichtetes Polyestergewebe, hochfest. Gesamthöhe 700 mm Freibord 300 mm Tiefgang 400 mm Gewicht 4,0 kg/m

Hinterfütterungen für Dauer-Ölsperre

02.650.001	Hinterfütterung Metall zum Ausgleich eines Böschungsuferes oder unbefestigter Uferkanten, stabiler Stahlrahmen mit aufgesetztem Blech, einschließlich Abdichtung. Material St 37 verzinkt. Größe nach Wunsch.
02.651.001	Hinterfütterung Eiche 30 mm zum Ausgleich eines Böschungsuferes oder unbefestigter Uferkanten, stabiler Stahlrahmen mit Eichenbohlen, gehobelt, mit Nut und Feder, 30 mm stark, imprägniert, einschließlich Abdichtung. Größe nach Wunsch.
02.651.002	Hinterfütterung Eiche 40 mm , wie Art.-Nr. 02.651.001, jedoch 40 mm stark.
02.680.001	Abspannsatz zur sicheren und dauerhaften Verankerung der Führungsprofile und der Hinterfütterung im Uferbereich, bestehend aus: 20 Meter Drahtseil, 2 Uferbefestigungsstangen mit Ringauge, 2 Seilspannern. Material: V2A, St 37 verzinkt.



Schwimmer 350

Art.-Nr. 02.601.001



Angleichendes Befestigungsendstück 350

Art.-Nr. 02.602.001



Hinterfütterung Metall

Art.-Nr. 02.650.001

Artikelnummer	Produktbezeichnung
---------------	--------------------

System I (Hochstabile Ausführung, geeignet bei einer Fließgeschwindigkeit von maximal 1 m/s und/oder einer Ölsperrenlänge < 15 Meter.)

02.600.001	Schwimmtank 350 zur sicheren Befestigung der Dauer-Ölsperre 350 bei gleichzeitiger Gewährleistung des Wasserstandangleichs, für Gewässer mit hoher Fließgeschwindigkeit und/oder bei einer Ölsperrenlänge > 15 Meter. Material: V2A/PE. Länge ca. 700 mm.
02.600.002	Schwimmtank 700 zur sicheren Befestigung der Dauer-Ölsperre 700 mit Wasserstandangleich. Geeignet bei einer Ölsperrenlänge > 15 Meter. Material: V2A/PE. Länge ca. 900 mm.
02.600.101	Führungs- und Befestigungsprofil für Schwimmtank 350/700 zur Aufnahme des Schwimmtanks (Art.-Nr. 02.600.001 oder 02.600.002), C-Profil 200 x 200 mm. Material: St 37 verzinkt. Länge nach Wunsch.

System II (Stabile Ausführung, geeignet bei einer Fließgeschwindigkeit von maximal 0,3 m/s und/oder einer Ölsperrenlänge > 15 Meter, nur für Dauer-Ölsperre 350geeignet.)

02.601.001	Schwimmer 350 zur sicheren Befestigung der Dauer-Ölsperre 350 mit Wasserstandangleich. Für Gewässer mit geringer Fließgeschwindigkeit. Material: Alu/PE. Länge ca. 500 mm.
------------	--

System III (Leichte Ausführung, geeignet bei einer Fließgeschwindigkeit von maximal 0,1 m/s und/oder einer Ölsperrenlänge > 10 Meter.)

02.602.001	Angleichendes Befestigungsendstück 350 zur sicheren Befestigung der Dauer-Ölsperre 350 mit Wasserstandangleich. Für Gewässer mit sehr geringer Fließgeschwindigkeit. Material: PVC-beschichtetes Polyestergerewebe, mit eingeschweißtem Alu-Rohr, Gleiteinsätzen, Schwimmkörper und Kontergewichten. Höhe 450 mm Breite 400 mm
02.602.002	Angleichendes Befestigungsendstück 700 , wie Art.-Nr. 02.602.001, jedoch für Dauer-Ölsperre 700. Höhe 700 mm Breite 400 mm
02.602.101	Führungs- und Befestigungsschiene für angleichendes Befestigungsendstück zur Aufnahme des angleichenden Befestigungsendstückes (Art.-Nr. 02.602.001 beziehungsweise 02.602.002). Material: St 37 verzinkt. Länge nach Wunsch.

Ölsperren

Weitere Ölsperren | Für spezielle Fälle



Uferschutzsperre

Art.-Nr. 02.100.001



Bach-Ölsperre

Art.-Nr. 02.300.001

Artikelnummer	Produktbezeichnung
02.100.010	Uferschutzsperre zur Anbindung an die Hauptsperre, verhindert die Verschmutzung des Uferbereiches, gleicher Aufbau wie Iteecran-Ölsperre, jedoch nur 450 mm hoch. Längen 10 und 20 Meter.
02.300.001	Bach-Ölsperre , eine Festkörpersperre in Segmentbauweise mit ankonfektionierter Schürze. Durch ihre spezielle Bauart ist die Ölsperre insbesondere in kleinen, flachen Bächen einsetzbar. Sie kann zusammengeklappt und in einer handlichen Transporttasche einschließlich gesamtem erforderlichen Zubehör verstaut beziehungsweise transportiert werden. Die Ölsperre kann im Havariefall in kürzester Zeit auch von ungeübter Hand installiert werden. Nach dem Einsatz wird die Ölsperre gereinigt und steht sofort wieder als Vorsorgegerät zur Verfügung. Die Ölsperre wird in Segmenten à 5 Metern angeboten. Material: PVC-beschichtetes Polyestergerewebe, hochfest. Gesamthöhe 200 mm Ø Schwimmkörper 130 mm Tiefgang 100 mm Gewicht ca. 2,0 kg/m Längen 10 und 20 m
02.300.002	Bach-Ölsperren-Set , bestehend aus: 2 x 5 m Bach-Ölsperre (Art.-Nr. 02.300.001) 3 Stück Bach-Kupplungsschiene (Art.-Nr. 02.301.001) 2 Stück Bach-Befestigungsendstück, vormontiert (Art.-Nr. 02.301.002) 2 Stück Bach-Uferbefestigungsstange Ø 20 mm x 800 mm lang (Art.-Nr. 02.940.014) 1 Stück Handfäustel, 2 kg (Art.-Nr. 02.943.001) 2 x 20 m PP-Schwimmseil Ø 12 mm (Art.-Nr. 02.822.001) 2 Stück Entsorgungssack (Art.-Nr. 05.520.001) 40 Stück Sorb-Vlies-Tuch 100 (Art.-Nr. 01.711.001) 1 Stück Wathose Größe 45 (Art.-Nr. 02.943.002) 1 Paar Arbeitshandschuhe (Art.-Nr. 02.943.003)
02.301.002	Bach-Befestigungsendstück zur Befestigung der Ölsperre am Ufer, mit einem eingeschweißten Alu-Rohr. Höhe 300 mm Breite 320 mm
02.301.001	Bach-Kupplungsschiene zur schnellen und einfachen Verbindung von Teillängen und Endstücken. Höhe 320 mm.
02.301.003	Bach-Packtasche zur Lagerung und zum Transport eines Bach-Ölsperren-Sets (Art.-Nr. 02.300.002), stabiler PVC-Planenstoff, mit Tragegriffen, ohne Inhalt. Länge ca. 1.100 mm Breite ca. 1.000 mm Höhe ca. 500 mm
02.940.014	Bach-Uferbefestigungsstange zur Befestigung der Bach-Ölsperre am Ufer, mit geschmiedeter Spitze, St 37 verzinkt. Ø Stange 20 mm Länge 800 mm
02.100.001	Tragetasche für Uferschutzsperre zum umweltfreundlichen Transport von verunreinigten Ölsperren-Elementen, maximal 20 Meter, aus PVC-Planenstoff, mit Tragegriffen.

Ölsperren

Ölsperren-Zubehör | Effektiv, langlebig, einfach in der Handhabung



Kunststoff-Arretierungsbolzen

Art.-Nr. 02.199.004



Uferbefestigungsstangen

Art.-Nr. 02.960.013



Erdankerset Größe 1

Art.-Nr. 02.940.002

Artikelnummer	Produktbezeichnung
02.199.004	Kunststoff-Arretierungsbolzen für Alu-Gelenkkupplungsschiene.
02.199.009	Kunststoff-Arretierungsbolzen für Alu-Gelenkkupplungsschiene, mit Sicherungsband, unverlierbar.
02.199.005	Minox-Verschluss , Schwimmaschenverschluss der Iteecran-Ölsperre und der Uferschutzsperre.
02.199.008	Spezial-Schlüssel für Minoxverschluss zum Verschrauben der Schwimmaschen-Verschlüsse von Iteecran- und Uferschutz-Ölsperre.
02.199.002	PU-Schwimmbalken 400 , Schwimmbalken für Iteecran-Ölsperre, 80 x 80 x 400 mm.
02.199.001	PU-Schwimmbalken 220 , Schwimmbalken für Uferschutzsperre, 80 x 80 x 220 mm.
02.199.003	Eisenrundgewicht als Kontergewicht für Iteecran-Ölsperre und Uferschutzsperre, tauchlackiert.
02.930.001	Schleppvorrichtung zum Einziehen der Ölsperre in Fließgewässer. Sie besteht aus einem senkrechten Schwert mit seitlich angebrachten Schwimm tanks und besitzt aufgrund dieser Konstruktion sehr gute Schwimmeigenschaften. Die Ölsperre kann während des Einziehens stabil im Wasser gehalten und geführt werden. Mit Schäkkel und Zugseil 5 Meter. Material: Schwimmkörper PE, Zugteil Alu. Gewicht: 29 kg, Zugbelastung 2,5 t. Länge 900 mm Breite 630 mm Höhe 350 mm Ø Schwimmkörper 225 mm Eintauchtiefe 140 mm
02.931.001	Schleppvorrichtung Bayern mit der Besonderheit, dass die seitlichen Schwimm tanks mit Wasser gefüllt werden können. Desweiteren ist es möglich, das Gerät mit zusätzlichem Ballast zu beschweren. Die Schwimm lage der Schleppvorrichtung kann so an besondere Bedingungen individuell angepasst werden. Material: Schwimmkörper PE, Zugteil Alu. Gewicht: 35 kg, Zugbelastung 2,5 t. Länge 900 mm Breite 630 mm Höhe 700 mm Ø Schwimmkörper 225 mm Eintauchtiefe 400 mm
02.931.002	Halterung für Schleppvorrichtung Bayern zur aufrechten Befestigung auf einem Transportanhänger, inklusive Montagematerial.
02.937.001	Schäkkel für Schleppvorrichtung zur Befestigung des Zugseils an der Schleppvorrichtung, maximale Zugbelastung 5 Tonnen.
02.940.013	Uferbefestigungsstange 800 mm zur Befestigung der Ölsperre am Ufer, mit geschmiedeter Spitze, St 37 verzinkt. Ø Stange 30 mm.
02.960.001	Uferbefestigungsstange 2.000 mm zur Befestigung der Ölsperre am Ufer, mit geschmiedeter Spitze, St 37 verzinkt. Ø Stange 30 mm.
02.940.002	Erdankerset Größe 1 zur Erstellung eines Festmacherpunktes am Ufer, einschließlich 2 Laschen mit Bohrungen, 8 Heringen 750 mm lang, 1 Schäkkel 3 Tonnen, verzinkt. Gesamtgewicht: etwa 24 kg.

Ölsperren

Ölsperren-Zubehör | Effektiv, langlebig, einfach in der Handhabung



Ankerboje

Art.-Nr. 02.801.019



ROCNA-Anker

Art.-Nr. 02.801.021



PP-Schwimmseil Ø 12 mm

Art.-Nr. 02.822.001

Artikelnummer	Produktbezeichnung
02.940.003	Erdankerset Größe 2 zur Erstellung eines Festmacherpunktes am Ufer, einschließlich 3 Laschen mit Bohrungen, 12 Heringe 750 mm lang, 1 Schäkel 5 Tonnen, verzinkt. Gesamtgewicht: etwa 67 kg.
02.941.001	Erdankerziehgerät zum Herausziehen der Heringe aus dem Erdreich, St 37 verzinkt. Hebebock-Höhe: 68 cm. Zieheisen-Länge: 109 cm.
02.801.017	Verankerungsset Typ A zur sicheren Verankerung der Ölsperre in der Flußmitte beim Einbau der Sperre als Abweiser, geeignet für alle Untergründe, bestehend aus: Ankerboje, Festmacherseil, Ankerkette mit Kettenwirbel, ROCNA-Anker, Markierungsboje. Einsatzfertig verbunden.
02.801.015	Verankerungsset Typ B zur sicheren Verankerung der Ölsperre in der Flußmitte beim Einbau der Sperre als Abweiser, geeignet für alle Untergründe, bestehend aus: Ankerboje, Festmacherseil, Ankerkette mit Kettenwirbel, ROCNA-Anker, Stock-Anker, Markierungsboje. Einsatzfertig verbunden.
02.801.019	Ankerboje rot , aus kräftigem Kunststoff, mit durchgehender axialer Stahlstange. Ø 450 mm Länge 1.340 mm Auftrieb 44 kg Gewicht 8,5 kg
02.801.018	Markierungsboje rot , aus kräftigem Kunststoff. Ø 290 mm Auftrieb 12 kg Gewicht 1,1 kg
02.801.021	ROCNA-Anker in hochfester Ausführung, kräftiger Bügel, Flunke mit eingearbeitetem Knick, St 37 verzinkt, Gewicht 4 bis 70 kg.
02.820.001	PP-Schwimmseil Ø 8 mm aus Polypropylen, schwimmfähig, rot-schwarz, maximale Zugbelastung 900 kg.
02.821.001	PP-Schwimmseil Ø 10 mm aus Polypropylen, schwimmfähig, rot-schwarz, maximale Zugbelastung 1.000 kg.
02.822.001	PP-Schwimmseil Ø 12 mm aus Polypropylen, schwimmfähig, rot-schwarz, maximale Zugbelastung 1.500 kg.
02.822.002	PP-Schwimmseil-Set Ø 12 mm aus Polypropylen, schwimmfähig, rot-schwarz, maximale Zugbelastung 1.500 kg, komplett konfektioniert mit Kauschen und Karabinerhaken beidseitig, 10 Meter lang.
02.823.001	PP-Schwimmseil Ø 14 mm aus Polypropylen, schwimmfähig, rot-schwarz, maximale Zugbelastung 1.800 kg.
02.830.002	Festmacherseil als hochfestes Polypropylen-Seil, weiß, maximale Zugbelastung 4.100 kg, beidseitig mit Augenspleiss, 20 Meter lang.



Ölsperren-Magnetbefestigung

Art.-Nr. 02.970.001



Festmacherseil

Art.-Nr. 02.830.002



Vorschlaghammer

Art.-Nr. 02.943.004

Artikelnummer	Produktbezeichnung
02.850.001	Greifzug 32 kN , geeignet zum Einziehen und Positionieren einer Ölsperre im Fließgewässer, maximale Zugkraft 3,2 t, bestehend aus: Greifzug T532, Wirbelhaken, Seilstropp, Keilklemme Größe 3, Werkzeugkasten, Greifzugseil 30 m, Aufbewahrungskasten, Erdankerset Größe 2, Umlenkrolle.
02.851.001	Greifzug 16 kN , geeignet zum Einziehen und Positionieren einer Ölsperre im Fließgewässer, maximale Zugkraft 1,6 t, bestehend aus: Greifzug T516, Seilstropp, Werkzeugkasten, Greifzugseil 20 m, Aufbewahrungskasten, Erdankerset Größe 1, Umlenkrolle.
02.970.001	Ölsperren-Magnetbefestigung zur Befestigung der Ölsperre an Stahlwänden in Verbindung mit einem entsprechenden Endstück (Iteecran: Art.-Nr. 02.190.032; Static: Art.-Nr. 02.290.037), mit Halterungsstange und Federstecker, einschließlich Bügel zum einfachen Lösen der Ölsperren-Magnetbefestigung vom Haftgrund. Haftkraft maximal 300 kg Länge: 980 mm Gewicht etwa 15 kg
02.970.003	Halterungsstange für Ölsperren-Magnetbefestigung zur Befestigung des Ölsperren-Endstückes an der Ölsperren-Magnetbefestigung. Ø 20 mm x 1.000 mm V2A-Stahl
02.970.004	Federstecker für Ölsperren-Magnetbefestigung zur Befestigung der Halterungsstange in der Ölsperren-Magnetbefestigung, Ø 3 mm.
02.943.001	Handfäustel zum Einschlagen von Uferbefestigungsstangen in weiche Böden. Gewicht 2 kg.
02.943.004	Vorschlaghammer zum Einschlagen von Uferbefestigungsstangen. Gewicht 6 kg.
02.943.002	Wathose , stabile Ausführung, Konfektions-Größe 45.
02.943.003	Arbeitshandschuhe , stabiles Leder.
02.991.001	Ölsperrenreinigungsmittel zur schonenden Reinigung von Ölsperren aus PVC-beschichtetem Polyestergerewebe. Die Ölsperre wird mit dem Mittel eingesprüht und nach kurzer Einwirkzeit mit einer weichen Bürste nachbearbeitet. Danach kann die Sperre mit Wasser abgespült und trocken gewischt werden. Gebinde: 5 Liter-Kanister.

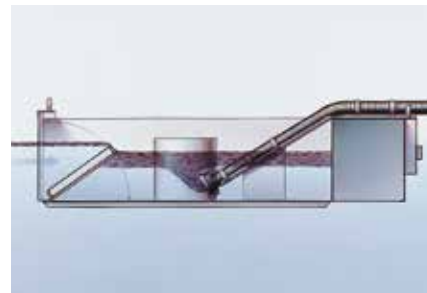
Skimmer

Kiel-Skimmer, Combi-Skimmer, Trog-Skimmer | Einfach zu bedienen und zuverlässig



Trog-Skimmer Mini

Art.-Nr. 03.103.002



Kiel-Skimmer, Funktionsprinzip



Kiel-Skimmer

Art.-Nr. 03.200.001



Combi-Skimmer

Art.-Nr. 03.101.001



Trog-Skimmer Mini und Maxi

Art.-Nr. 03.103.002 und Art.-Nr. 03.103.001



Skimmer-Saugschaufel

Art.-Nr. 03.300.001



Räumschaufel

Art.-Nr. 03.401.001



Netz für Räumschaufel

Art.-Nr. 03.402.001

Artikelnummer	Produktbezeichnung
03.200.001	<p>Kiel-Skimmer, ein selbstschwimmender, trapezförmiger Wehrskimmer, mit dem es möglich ist, große Ölmengen vom Wasser problemlos abzuskimmen. Durch seine einfache, stabile Bauform und die maximale Leistung von 100 m³/h ist dieser Skimmer ein wichtiges Ölfangsystem in der Palette bewährter Ölbekämpfungseinrichtungen. Der Leistungs- und Wirkungsgrad ist abhängig von der Winkelstellung der Wehrklappe. Die Wehrklappe kann, je nach Ölschichtstärke, vom Saugwagen oder Pumpaggregat durch die Regulierung des Mengenstromes gesteuert werden. Das Gerät ist für den Ex-Bereich geeignet.</p> <p>Werkstoff V2A Sauganschluss Zurrgut-Befestigung für Schläuche NW 38 bis NW 100 Länge 1.400 mm Breite 1.900 mm Wehrbreite 1.410 mm Höhe 395 mm Tiefgang 200 mm Leistung min. 9 m³/h maximal 100 m³/h Gewicht 96,5 kg</p>
03.101.001	<p>Combi-Skimmer, ein selbstschwimmendes, universelles Absauggerät mit integriertem Auftriebskörper. Die Eintauchtiefe des Überlaufes wird automatisch vom Volumenstrom der Saugpumpe gesteuert. Bei einer Wassertiefe von nur 300 mm arbeitet der Combi-Skimmer noch einwandfrei. Das Gerät ist für den Ex-Bereich geeignet. Der Skimmer sollte zur emulsionsarmen Öl-Wasser-Förderung mit einer regelbaren Schlauchpumpe kombiniert werden.</p> <p>Werkstoff V2A Sauganschluss R 2" AG einschließlich Storz-Festkupplung C R 2" IG Ms Breite 955 mm Wehrbreite 920 mm Länge 625 mm Höhe 420 mm Min.-Wassertiefe 300 mm Leistung (maximal) 16 m³/h Gewicht 26,5 kg</p>
03.190.002	<p>Combi-Skimmer-Regulierventil zum Regulieren der Absaugleistung des Combi-Skimmers, bestehend aus: Kugelhahn R 2" AG/IG Ms, Kugelhahn R 1/4" IG als Regulierzwischenstück, beidseitig komplett ausgerüstet mit Storz-Festkupplungen C R 2" IG Ms, geeignet für den Ex-Bereich.</p>
03.101.020	<p>Combi-Skimmer-Teleskopgestänge zur manuellen Führung des Combi-Skimmers.</p> <p>Material V2A Max.-Länge 2.900 mm Min.-Länge 1.700 mm Breite oben 470 mm Breite unten 940 mm Gewicht 6 kg.</p>
03.103.001	<p>Trog-Skimmer Maxi, bestehend aus vier seitlichen Schwimmern, die den Auffangtrog tragen. Über eine Überlaufkante fließt das Öl in den Trog. Das Öl wird auch bei geringen Schichtstärken abgesaugt.</p> <p>Werkstoff V2A/PEHD Sauganschluss R 2" AG einschließlich Storz-Festkupplung C R 2" IG Al Breite 900 mm Länge 900 mm Min.-Wassertiefe 300 mm Leistung (maximal): 5 m³/h Gewicht: 25 kg</p>
03.103.002	<p>Trog-Skimmer Mini, bestehend aus drei seitlichen Schwimmern, die den Auffangtrog tragen. Über eine Überlaufkante fließt das Öl in den Trog. Der Skimmer ist besonders zum Absaugen von Ölen aus kleinen Becken geeignet. Ab einer Ölschichtstärke größer als 5 mm kann mit dem Trog-Skimmer Mini reines Öl von der Wasserfläche geschöpft werden.</p> <p>Werkstoff V2A/PEHD Sauganschluss R 1" AG einschließlich Storz-Festkupplung D R 1" IG Al Breite 685 mm Länge 610 mm Min.-Wassertiefe 300 mm Leistung (maximal) 2 m³/h Gewicht 12 kg</p>
03.300.001	<p>Skimmer-Saugschaufel, ein ideales Handgerät zum Absaugen von Ölen und Verunreinigungen von Wasseroberflächen. Die Schaufel ist selbstschwimmend und problemlos in flachen Gewässern oder kleinen Becken einsetzbar. Sie wird von Hand reguliert und kann an herkömmliche Verdrängerpumpen oder an einen Saugwagen angeschlossen werden. Die Skimmer-Saugschaufel wird einschließlich abgewinkeltem Saugrohr geliefert.</p> <p>Werkstoff Alu Sauganschluss R 2" AG einschließlich Storz-Festkupplung C R 2" Al Schaufel 600 x 600 x 80 mm Wehröffnung 600 x 10 mm Saugrohr 2"-Alu-Rohr, abgewinkelt Länge etwa 1.200 mm Leistung (maximal) 2 m³/h Gewicht 6,7 kg</p>
03.300.002	<p>Saugrohr-Verlängerung, 500 mm zur Verlängerung des Saugrohres, mit zwei Storz-Festkupplungen C-2" Alu.</p>
03.300.003	<p>Saugrohr-Verlängerung, 1.000 mm zur Verlängerung des Saugrohres, mit zwei Storz-Festkupplungen C-2" Alu.</p>
03.300.004	<p>Saugrohr-Verlängerung, 2.000 mm zur Verlängerung des Saugrohres, mit zwei Storz-Festkupplungen C-2" Alu.</p>
03.401.001	<p>Räumschaufel zur Aufnahme von Ölbindewürfeln (Art.-Nr. 01.251.001) von Gewässeroberflächen,</p> <p>Material Aluminium Länge 1.950 mm Gewicht 2,3 kg</p>
03.402.001	<p>Netz für Räumschaufel zur mühelosen, schnellen Entfernung von Verschmutzungen auf Gewässern.</p> <p>Material Kunststoffgitter, Maschenweite 1,4 x 1,6 mm, mit Druckknöpfen</p>

Skimmer

Mopmatic-Wringer SK 100 | Praktisch, robust, benutzerfreundlich



Mopmatic-Wringer Typ SK 100
Art.-Nr. 07.100.001



SK 100-Grundgerät



Geräteständer mit Grundplatte
Art.-Nr. 07.190.004



Ölabscheider Noltemat II
Art.-Nr. 07.190.302



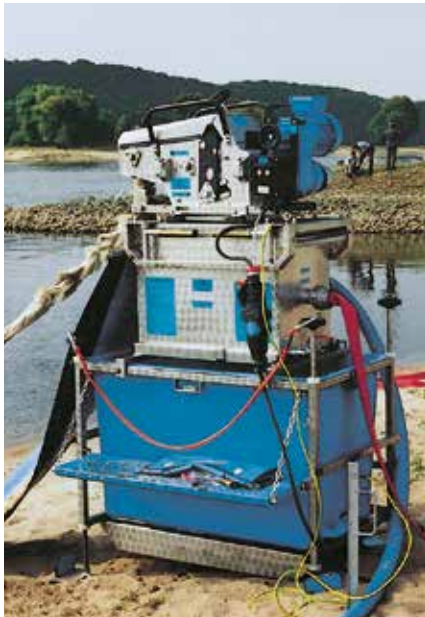
Separator OT 80 S
Art.-Nr. 07.200.030

Artikelnummer	Produktbezeichnung
07.100.001	<p>Mopmatic-Wringer Typ SK 100. Der Mopmatic-Wringer Typ SK 100 ist ein universelles Gerät zum Abskimmen von Leichtflüssigkeiten auf Wasseroberflächen. Das System ist insbesondere für die Förderung von Mineralölen und ähnlichen aufschwimmenden flüssigen Medien aus Brunnen, Schächten, Becken, Tanks oder Ölabscheidern geeignet. Durch den kontinuierlichen Bandumlauf und das Adsorptionsvermögen der ölaufnehmenden und wasserabweisenden Mopkordel wird das aufschwimmende Medium von der Wasseroberfläche abgezogen und durch eine Antriebswalze und zwei Andruckrollen ausgepresst. Durch seine Bauart ist der Mopmatic-Wringer Typ SK 100 vorrangig für den vertikalen Mopkordel Einsatz geeignet. Das Gerät ist mit entsprechender Motorisierung im Ex-Bereich einsetzbar. Zur optimalen Schadstoff-Wasser-Trennung kann ein Ölabscheider nachgeschaltet werden. Das System besteht aus drei voneinander abhängigen System-Bauteilen:</p> <ul style="list-style-type: none"> ▪ Mopmatic-Wringer-Antriebssystem mit integriertem Öl Ablauftrichter ▪ Mopkordelführung mit Umlenkrolle ▪ hydrophober und oleophiler Polypropylen-Mopkordel. <p>Werkstoff V2A Länge 670 mm Breite 485 mm Höhe 1080 mm Leistung bei 25,5 n (min-1): 330 L/h Gewicht: 40 kg Min.-Brunnen-Ø 150 mm Andruckrollen und Antriebswalzen V2A gummiert NBR – schwarz (elektrisch leitfähig R < 106 W 70° Shore A) Öl Ablaufstutzen R 3" AG einschließlich Storz-Festkupplung B-R 3" IG, Ms</p>
07.101.001	<p>Mopmatic-Wringer Typ Sk 100 VITON®, wie Art.-Nr. 07.100.001, jedoch Andruckrollen und Antriebswalzen aus Viton, geeignet für die Förderung von Benzenen oder aromatenhaltigen Gemischen. Andruckrollen und Antriebswalzen aus V2A gummiert Viton – schwarz (elektrisch leitfähig R < 106 W 70° Shore A).</p>

Artikelnummer	Produktbezeichnung
07.700.015	Stirnradtriebemotor Typ SK 01-71 S/4 , zum Antrieb des Mopmatic-Wringers Typ SK 100, 0,25 kW, Umdrehungen n1/n2: 1.400/24 min ⁻¹ , IP 55, 220/380 V, 50 Hz.
07.700.030	Verstelltriebemotor Typ SK 11/01-R080U-71 S/4 , zum Antrieb des Mopmatic-Wringers Typ SK 100, 0,25 kW, Umdrehungen n1/n2: 1400/5-25 min ⁻¹ , IP 55, 220/380 V, 50 Hz.
07.700.020	Stirnradtriebemotor EX-ED Typ SK 01-IEC 71-71 S/4 ED , exgeschützt (erhöhte Sicherheit), zum Antrieb des Mopmatic-Wringers Typ SK 100 im Ex-Bereich, 0,25 kW, Umdrehungen n1/n2: 1.400/24 min ⁻¹ , IP 55, 220/380 V, 50 Hz.
07.700.025	Stirnradtriebemotor EX-DCD. Typ SK 01-IEC 71-71 S/4 ED , exgeschützt (druckfest gekapselt), zum Antrieb des Mopmatic-Wringers Typ SK 100 im Ex-Bereich bei der Förderung von brennbaren, leichtflüchtigen Flüssigkeiten (zum Beispiel Benzin), 0,25 kW, Umdrehungen n1/n2: 1.400/24 min ⁻¹ , IP 55, 220/380 V, 50 Hz.
07.190.004	Geräteständer mit Grundplatte zur Aufstellung des Mopmatic-Wringers Typ SK 100 auf ebenen Flächen, Befestigung des Gerätständers im Untergrund erforderlich. Material V2A Größe Grundplatte 500 x 500 mm Höhe 800 mm
07.190.201	All-Flüssigkeiten zur Zwischenlagerung von All-Flüssigkeiten (Heizöl, Diesel, Maschinenöl u. ä.), gem. DIN 6625 und TRbF, RAL-Gütezeichen RG 998, komplett ausgerüstet mit Reinigungs- und Entnahmestutzen, Entlüftung, Überfüllsicherung mit Schaltschrank, Adapter für Mopmatic-Wringer Typ SK 100, Halterung für Ölabscheider Noltemat II. Inhalt 950 L Länge 1200 mm Breite 1200 mm Höhe 1.000 mm Material St 37 lackiert Gewicht etwa 280 kg
07.190.302	Ölabscheider Noltemat II. Dieser Ölabscheider kann auf den All-Zwischenlagertank (Art.-Nr. 07.190.201) aufmontiert werden und dient zur Separation des vom Mopmatic-Wringer Typ SK 100 (Art.-Nr. 07.100.001 und 07.101.001) geförderten Öl-Wasser-Gemisches. Der Separator besitzt einen automatischen, kontinuierlichen Öl Ablauf. Dadurch entfällt ein ständiges zeitaufwendiges Nachregulieren der Skimmereinrichtung im Abscheider. Der Ölabscheider ist in Anlehnung an die DIN 1999 konstruiert und besteht aus einer 3 mm-Edelstahlblech-Schweißkonstruktion. Inhalt 60 L Leistung maximal 300 L/h Gewicht 45 kg Länge 600 mm Breite 380 mm Höhe über alles maximal 400 mm (einschließlich höhenverstellb. Stützbeine) Entleerungsstutzen R 2" IG einschließlich Verschluss-Stopfen R 2", V2A Öl Ablaufstutzen R 2" AG einschließlich Storz-Festkupplung C R 2" IG Freiwasserablaufstutzen R 3" AG einschließlich Storz-Festkupplung B/R 3" IG, Ms
07.190.202	AI-Zwischenlagertank zur Zwischenlagerung von AI-Flüssigkeiten (zum Beispiel Benzin), zylindrischer, doppelwandiger Behälter aus Stahl gem. DIN 6623-2 und TRbF, RAL-Gütezeichen RAL-RG 998, komplett ausgerüstet mit Entnahmestutzen und Peilstab, Tankentlüftung, Überfüllsicherung (Ex) mit Meßumformer (Ex), Leckanzeiger. Inhalt 995 L Ø 1.250 mm Höhe etwa 1.200 mm Material St 37 verzinkt
07.190.117	Freilaufumlenkrolle 150 zur vertikalen Mopkordelführung in Brunnen ab DN 150 oder in engen Schächten, kann in ringvernähte Kordel eingehängt werden. Umlenkrolle PA Rollen-Ø 70 mm Höhe über alles 310 mm Ø min. 150 mm Gewicht 9 kg Kontergewicht aus Stahl, lackiert
07.190.122	Freilaufumlenkrolle 300 zur vertikalen Mopkordelführung in Brunnen oder Schächten, einschließlich Führungsschwenkbügel und Kontergewicht, kann durch Öffnen des Schwenkbügels in ringvernähte Kordel eingehängt werden. Umlenkrolle PA Rollen-Ø 119/150 mm Höhe über alles 405 mm Ø min. 300 mm Gewicht 9,5 kg Baugröße für Brunneneinsatz Achsbügel und Schwenkkäfig V2A Kontergewicht aus Stahl, lackiert
07.190.124	Befestigungsset für Freilaufumlenkrolle zur sicheren Befestigung der Freilaufumlenkrolle (Art.-Nr. 07.190.117 und 07.190.122) am Mopmatic-Wringer, bestehend aus 15 m V2A-Knotenkette und 2 V2A-Kettenschnellverschlüssen.
07.200.030	Separator OT 80 S. Der Separator ist ein Auffangtank mit integriertem Abscheidersystem, komplett ausgerüstet mit Arretierung für den Tragegestellschlitten und Adapteraufnahme für die Ständerbox. Ferner besitzt er eine Schnellkupplungsvorrichtung für eine Spritzschutzhürde, Öl Ablauf- und Restölentleerung sowie Restwasserentleerung. Leistung: maximal 1 l/s Länge: 850 mm Breite: 530 mm Höhe: 540 mm Material: V2A Gewicht: 42 kg Wirkungsgrad-Abscheider: 98 %, bezogen auf DIN 1999 (Heizöl EL = 0,85 kg/dm ³).

Skimmer

Mopmatic-Wringer Kompakteinheit SK 1003 | Praktisch, robust, benutzerfreundlich



Mopmatic-Wringer, Kompakteinheit

Art.-Nr. 07.200.001



Horizontale Kordelführung



Kompakteinheit mit Ölabscheider

Artikelnummer	Produktbezeichnung
07.200.001	<p>Mopmatic-Wringer Kompakteinheit. Ein komplettes Ölaufnahmesystem für den Katastrophenschutz bei Feuerwehr und THW. Das Hauptaggregat der Kompakteinheit, der Mopmatic-Wringer Typ 1003/02, entspricht in seiner Funktion dem Mopmatic-Wringer Typ SK 100, ist jedoch wesentlich leistungsfähiger. Er ist vorwiegend für den horizontalen Mopkordel-Einsatz in offenen Gewässern oder Becken geeignet, kann aber auch mit dem zum Lieferumfang gehörenden Zubehör zur Reinigung von Brunnen oder engen Schächten genutzt werden. Die Kompakteinheit kann von vier Personen innerhalb kurzer Zeit aufgebaut und in Betrieb genommen werden. Der Gesamtumfang der Kompakteinheit besteht aus 14 Baugruppen mit einem Gesamtgewicht von etwa 366 kg (höchstes Einzeltransportgewicht 120 kg). Die Mopmatic-Wringer-Kompakteinheit entspricht den Vorgaben des ehemaligen Bayerischen Landesamtes für Brand- und Katastrophenschutz.</p>
07.200.010	<p>Mopmatic-Wringer Typ 1003/02, dient zur Bewegung und zum Auspressen der umlaufenden Mopkordel mittels Antriebs- und Andruckwalze. Der Walzenspalt ist über ein Handrad verstellbar. Die Lagerung der Andruckwalze in einer Schwinde ermöglicht über ein Federpaket den gleichbleibenden Kordeltransport und gewährleistet den Durchlauf von Verdickungen, wie Kordelknoten, Treibgutstücke, Ölbindemittel usw. Mit Hilfe des Verstelltriebemotors kann die Kordelumlaufgeschwindigkeit variiert werden.</p> <p>Bandumlaufgeschwindigkeit 0,07 – 0,42 m/s Leistung maximal 1400 L/h Länge 900 mm Breite 400 mm Höhe 480 mm Material V2A Gewicht 120 kg Spannung 380 V Frequenz 50 Hz Nennstrom 2,75 A Drehzahl 1.480 min⁻¹ Abtriebsdrehzahl 25 x 150 min⁻¹ Drehmoment 58 Nm Isolierstoffklasse B Schutzart (n. DIN 40050) IP 56 Drehstrom-Stimrad-Regeltriebemotor-Leistung 1,1 kW</p>
07.200.020	<p>Schlitten, entspricht in seiner Bauweise der DIN EN 14466 (Feuerwehrtragrahmen) und dient zur Aufnahme des Mopmatic-Wringers. Der Schlitten ist mit innenliegenden Zusatzführungen ausgerüstet und kann dadurch einschließlich Wringer sicher auf dem Separator OT 80 S verlastet werden. Die kältegeschützten Tragegriffe sind um 90° schwenkbar. Außer der Eigenarretierung in Trage- und Lagerstellung ist eine zusätzliche Separator-schnellarretierung und ein seitlich entnehmbares Schmutzfangsieb eingebaut.</p> <p>Länge 800 mm Breite 545 mm Höhe 195 mm Material V2A Gewicht 15 kg</p>
07.200.030	<p>Separator OT 80 S, ein Auffangtank mit integriertem Abscheidersystem, komplett ausgerüstet mit Arretierung für den Tragegestellschlitten und Adapteraufnahme für die Ständerbox. Ferner besitzt er eine Schnellkupplungsvorrichtung für eine Spritzschutzhürze, Öl Ablauf- und Restöleerleerung.</p> <p>Leistung maximal 1 L/s Länge 850 mm Breite 530 mm Höhe 540 mm Material V2A Gewicht 42 kg Wirkungsgrad-Abscheider 98 % bezogen auf DIN 1999 (Heizöl EL = 0,85 kg/dm³).</p>

Artikelnummer	Produktbezeichnung
07.200.040	Adapter , wird auf der Ständerbox arretiert und dient zur Aufnahme des Separators OT 80 S. Länge 700 mm Breite 710 mm Höhe 120 mm Material V2A Gewicht 12,5 kg
07.200.050	Ständerbox , das Untergestell für die komplette Mopmatic-Wringer-Anlage einschließlich Zubehör. Zur Bedienung und Wartung der Anlage ist einseitig eine klappbare Arbeitsplattform angeordnet. Die Ständerbox kann mittels mitgelieferter Gewindespindeln und Unterlegplatten den jeweiligen Untergrundgegebenheiten angepasst werden. An der Ständerbox sind jeweils an den Seiten Taschen mit Werkzeug sowie Wartungs- und Betriebsanleitung angebracht. Füllvolumen etwa 350 L Länge 1.230 mm Breite 710 mm Material (Gestell) V2A Gewicht 50 kg Wanne GFK (glasfaserverstärkter Kunststoff) Arbeitstritt Alu-Sicherheitsnoppenrost
07.200.060	Freilaufumlenkrolle zur vertikalen Mopkordelführung in Brunnen oder Schächten, einschließlich Führungsschwenkbügel und Kontergewicht, kann durch Öffnen des Schwenkbügels in eine ringvernähte Kordel eingehängt werden. Länge 240 mm Breite 180 mm Höhe 400 mm Material PA/V2A Gewicht 9,5 kg
07.200.070	Sicherungskette zur Sicherung der Freilaufumlenkrolle, bestehend aus V2A-Knotenkette, 4 Meter lang, und 2 V2A-Karabinerhaken.
07.200.080	Spritzschutzhürze , verhindert Verschmutzungen des Uferbereiches durch Abtropfen von Ölrückständen von der Mopkordel, Material PVC-beschichtetes Polyester-Trägewebe mit seitlich eingearbeiteter PVC-Schnur als Abaufführung und eingearbeiteter Kupferlitze als Erdung, einschließlich Halte-Abspannösen mit Abspanngewichten, 4 Abspannseile (2 – 4 m), 4 Erdnägel und Schnellkupplungsschiene aus Alu. Länge etwa 5.000 mm Breite etwa 700 mm
07.200.090	Umlenkrollengestänge zur vertikalen Mopkordelführung, bestehend aus: 2 m langes Rechteckrohr, stufenlos arretierbare Halterung mit zwei PE-Umlenkrollen für ein- und auslaufende Kordel. Das Führungsgestänge wird in eine am Wringer befindliche Aufnahme eingesteckt und dort mit Hilfe eines Rastbolzens gesichert. Material V2A/PE Länge 2.000 mm Gewicht etwa 10 kg
07.200.100	Selbstschwimmende Umlenkrolle VR 50 zum Umlenken der Mopkordel und Vergrößerung der Arbeitsbreite bei horizontalem Einsatz, bestehend aus: Führungsrolle in offener Bauweise, sternförmiger Rohrrahmen mit 3 Kunststoffschwimmern. Werkstoff V2A/PE Gewicht etwa 20 kg Stern dreiarstig, Armlänge jeweils etwa 550 mm
07.200.110	Aufbauschiene , ermöglicht ein sicheres und gefahrloses Aufschieben des Mopmatic-Wringers mit Schlitten auf den Separator OT 80 S. Eine sichere Führung durch die Kunststoff-Zusatzkufen des Schlittens bis zur Einsatzhöhe von etwa 1,5 m ist somit gewährleistet. Breite 425 mm Länge 2.020 mm Material V2A Gewicht etwa 15 kg
07.200.120	Erdungs-Set zur sicheren Erdung der Kompakteinheit bei Arbeiten im Ex-Bereich, bestehend aus: 4 m Kupferlitze 16 mm ² , Packsack.
07.200.130	Schwimmseil-Set zur Positionierung der selbstschwimmenden Umlenkrolle VR 50, bestehend aus: 120 Meter PP-Schwimmseil, Ø 12 mm in den Teillängen von 4 x 20 m und 4 x 10 m, beidseitig mit Augenspleiß und Karabinerhaken, Packsack.
07.200.140	Mopkordel-Set bestehend aus: 70 Meter Mopkordel in den Teillängen von 1 x 10 m, 1 x 20 m und 1 x 40 m, einsatzgerecht zum Verknoten vorbereitet, 3 Packsäcke.
07.200.150	Ankerset zur Verankerung der Umlenkrollen UR 50 (Art.-Nr. 07.200.100) im Gewässer, bestehend aus 2 Stück Faltanker, Länge 600 mm, Gewicht 8 kg, 2 Stück Ankerketten à 5 m, 2 Stück Ankerbojen aus kräftigem Kunststoff mit axialer Durchführung, Ø 450 mm, 1 Lagerbox für alle vorgenannten Artikel, an allen vier Seiten mit Tragelöchern. Material PE Größe 650 x 400 x 450 mm (LxBxH)
07.900.001	Mopmatic-Kordel 80 mm , stabile, reissfeste, hydrophobe und oleophile Ölmagnet-Polypropylenfaser, witterungs- und walzendruckbeständig, gegen UV-Strahlen geschützt, beide Seiten offen, mittig 6-fach vernäht. Breite 80 mm Gewicht (etwa) 0,16 kg/m
07.910.001	Mopmatic-Kordel 160 mm , stabile, reissfeste, hydrophobe und oleophile Ölmagnet-Polypropylenfaser, witterungs- und walzendruckbeständig, gegen UV-Strahlen geschützt, beide Seiten offen, mittig 6-fach vernäht. Breite 160 mm Gewicht etwa 0,20 kg/m

Pumpentechnik

Öl- und Chemikalienpumpen | Qualitativ hochwertig



**DEPA/ELRO-Schlauchpumpe
Typ M 20 EX**
Art.-Nr. 04.700.008



**DEPA/ELRO-Gefahrgutpumpe
Typ GUP 3 - 1,5**
Art.-Nr. 04.700.001



Pumpe vom Deckblatt
Art.-Nr. 04.267.001



Indux-Vakuumpumpe Typ 75 C
Art.-Nr. 04.102.001



Ölwehrpumpe AL 50
Art.-Nr. 04.700.126



Restlossauger
Art.-Nr. 04.700.114



Gefahrgut-Transportfass
Art.-Nr. 04.700.111



**Befülleinrichtung
für Gefahrgut-Transportfass**
Art.-Nr. 04.700.112



Saugkorb
Art.-Nr. 04.700.123

Für die angegebenen Pumpentypen sowie für das Zubehör wählen Sie bitte aus unserem Armaturenangebot Ihr Kupplungssystem aus. Bei der Systemzusammenstellung sind wir Ihnen gern behilflich. Weitere Pumpengrößen aus der Baureihe M auf Anfrage.

Artikelnummer	Produktbezeichnung
04.700.008	<p>DEPA/ELRO-Schlauchpumpe Typ M 20 EX. Bei dieser Schlauchpumpe sind die Vorteile des Schlauchpumpenprinzips, zusammen mit allen Vorzügen einer kompakten Bauweise, leichtem Gewicht, einfacher Bedienbarkeit und Mobilität, vereinigt. Aufgrund des internen Vakuumprinzips wird der Förderschlauch immer wieder auf seinen ursprünglichen Durchmesser auseinandergezogen. Somit ist es möglich, relativ dünnwandige Schläuche einzusetzen und die Baugröße und das Gewicht der Pumpe gering zu halten. Die Pumpe ist bis zu 9 Meter (Wasser) trocken selbstansaugend. Der Trockenlauf der Pumpe ist ohne weiteres möglich, die Standzeit des Förderschlauches verringert sich jedoch. Die Schmierung des Förderschlauches erfolgt durch ein Silikonölbad, das bei jedem Schlauchwechsel ausgetauscht werden sollte. Die Pumpe ist für Laufzeiten ohne Förderleistungs-Verluste ausgelegt. Auch nach langen Stillstandszeiten treten keine bleibenden Verformungen am Schlauch auf. Das komplette Pumpenaggregat besteht aus: Pumpengehäuse mit Rotor und Pumpenschlauch, Drehstrom-Stirnrad-Getriebemotor, montiert auf kufenförmigem Feuerwehrrahmen mit klappbaren Handgriffen, komplett steckerfertig verdrahtet mit Ex-Motorschutzschalter und Ex-Stecker.</p> <p>Max. Förderleistung 15 m³/h Unterdruck mano. -0,90 bar Selbstansaugend maximal 9 m WS Leistung 2,5 kW Spannung 400 V Frequenz 50 Hz Schutzart n. DIN 40050: IP 55 Ex-geschützt: Ex II2G c T3 Länge etwa 620 mm Breite etwa 390 mm Höhe etwa 520 mm Gewicht etwa 62 kg Tragegestellschlitten: Feuerwehrrahmen, verzinkt Saug- und Druckseite: 90°-Winkel Anschlussstutzen R 2" IG, Ms.</p>
04.700.009	DEPA/ELRO-Schlauchpumpe Typ M 20 E , wie 04.700.008, jedoch ohne Ex-Schutz. Leistung 2,2 kW.
04.700.001	<p>DEPA/ELRO-Gefahrgutpumpe Typ GUP 3 – 1,5. Bei diesem Aggregat handelt es sich um eine Schlauchpumpe, die zur sofortigen Bekämpfung von Gefahrgutunfällen (Chemikalien, Mineralölprodukte, Pflanzenschutzmittel u.v.m.) eingesetzt wird. Die Pumpe ist explosionsgeschützt und sofort am Unfallort einsetzbar. Sie saugt schnell an und kann mit Feststoffen versetzte, zähflüssige oder breiige Medien fördern. Dabei kommt das Gefahrgut mit der eigentlichen Pumpe nicht in Berührung. Durch die hohe Saugleistung werden auch Restmengen und dünne Flüssigkeitsfilme aufgenommen, selbst wenn die Förderung durch Luftsaugen unterbrochen wird. Der Pumpenkopf ist mit chemikalienbeständigem Lack überzogen. Pumpe und Antrieb sind auf einem Edelstahl-Tragegestell montiert. Alle medienberührenden Anschlüsse, Abdeckbleche sowie der Pulsationsdämpfer sind ebenfalls aus Edelstahl. Die Pumpe kann in zwei Geschwindigkeiten betrieben werden. Sie entspricht der Feuerwehr-DIN 14427.</p> <p>Förderleistung 18 m³/h (Stufe II) 9 m³/h (Stufe I) Unterdruck mano. -0,90 bar Leistung 3 kW Selbstansaugend maximal 9 m WS Leistung 2,75 kW Spannung 400 V Frequenz 50 Hz Schutzart n. DIN 40050: IP 55 Ex-geschützt: Ex II2G c T3 Länge etwa 620 mm Breite etwa 390 mm Höhe etwa 520 mm Gewicht etwa 98 kg Förderschlauch Hypalon Tragegestellschlitten: Feuerwehrrahmen, Edelstahl Saugseite: MRV (Kegel) mit BlinddeckelV4A Druckseite: MRV (Gewinde) mit Blinddeckel, V4A.</p>
04.700.102	Ersatzpumpenschlauch M , Naturgummi (NR), besonders gut geeignet für Flüssigkeiten mit hohem Feststoffanteil wie zum Beispiel Schlämme, gute mechanische Eigenschaften, ungünstig für Chemikalien und Mineralölprodukte. (Beständigkeitsliste beachten!)
04.700.103	Ersatzpumpenschlauch M , Nitril (NBR), besonders geeignet für Mineralölprodukte wie Diesel, Heizöl, Benzin und Kerosin. (Beständigkeitsliste beachten!)
04.700.105	Ersatzpumpenschlauch M 20 , Hypalon (CSM), reiner Chemikalienschlauch, beständig gegen konzentrierte Säuren und Laugen, nicht geeignet für Mineralölprodukte. (Beständigkeitsliste beachten!)
04.700.110	Schlauchbänder zur Befestigung des Förderschlauches an den Schlauchstutzen, wird bei jedem Schlauchwechsel benötigt, Set à 2 Stück.
04.700.121	Silikonöl 1 L zur Schmierung des Förderschlauches, wird bei jedem Schlauchwechsel nach Schlauchbruch benötigt, 1 L-Flasche.
04.700.106	Silikonöl 5 L , wie Art.-Nr. 04.700.121, jedoch 5 L-Kanister.
04.700.126	<p>Ölwehrrpumpe AL 50. Die ATEX-konforme Drehkolbenpumpe ist mit einem Elektromotor ausgestattet und kann z.B. vom Notstromaggregat des Einsatzfahrzeuges betrieben werden. Auf Wunsch sind auch andere Antrieboptionen möglich. Die tragbare Pumpe ist so kompakt gebaut, dass sie samt Antrieb im Gerätefach eines Einsatzfahrzeuges, auf einer Ladefläche oder im Kofferraum eines PKW transportiert werden kann. Trotz ihrer geringen Größe deckt die Pumpe Förderbereiche von 8 – 500 L/min ab. Die Drehkolbenpumpe agiert selbstansaugend. Zusätzliche Ansaughilfen werden nicht benötigt. Die Drehkolbenpumpe kann im Schlüfriebetrieb fördern und ist zum Aufsaugen von Restflüssigkeitsbeständen oder zum Absaugen von Öl o. Ä. von Wasseroberflächen geeignet.</p> <p>Fördermenge 250 l/min Länge 1055 mm Höhe 685 mm Breite 500 mm Gewicht 125 kg Differenzdruck 2,0 bar Leistung 2,2 kW Drehzahl 87- 566 1/min ATEX: II 2G Ex h IIB T3 Gb (ext.) Erdung: Zange Typ VESX45, 10 Meter Kabellänge Spannung 400 V Frequenz: 50 Hz ATEX CEE Gerätestecker 16A Anschlusskabel 5 Meter</p>

Pumpentechnik

Öl- und Chemikalienpumpen | Qualitativ hochwertig

Artikelnummer	Produktbezeichnung
04.102.001	Indux-Vakuumpumpe Typ 75 C. Als trocken selbstansaugende und trockenlaufsichere Induktionsmembranpumpe besitzt die Indux-Vakuumpumpe ein sehr breites Anwendungsfeld. Die Pumpe ist besonders zur Förderung von Leichtschlamm und stark feststoffbeladenen Medien geeignet. Sie wird vorwiegend bei der Ölschadensbekämpfung, in der Bau-, Bergbau- und Mineralölindustrie, bei der Abwasseraufbereitung sowie bei Brandschutz- und Rettungsdiensten eingesetzt. Max. Fördermenge: 32 m³/h Max. Förderhöhe: 30,5 m Ws Max. Saughöhe: 9,2 m Ws Länge: etwa 1.010 mm Breite: etwa 550 mm Gewicht: ca. 83 kg Schutzart nach DIN 40050: IP 55 Nenndrehzahl: 1500 min⁻¹ Nennleistung: 2,2 kW Nennspannung: 400 V/50 Hz-4-polig Arbeits- und Luftventile: Polyurethan Feststoffdurchmesser, max.: 6 mm Feststoffkonzentr., maximal: 50 Vol-% Saug- und Druckstutzen: R 3" AG
04.110.002	Indux-Vakuumpumpe Typ 75 C Diesel, E-Start , wie Art.-Nr. 04.102.001, jedoch Antrieb durch Yanmar-Dieselmotor. Durch diesen Antrieb ist die Pumpe sehr flexibel einsetzbar. Der Motor besitzt Elektro- und Seilzugstart. Drehzahl: 3.000 min⁻¹ Leistung: 2,9 kW Länge: etwa 1.000 mm Breite: etwa 570 mm Höhe: etwa 640 mm Gewicht: etwa 104 kg Pumpenleistung: wie Art.-Nr. 04.102.001 Saug- und Druckstutzen: R 3" AG Motor: Yanmar-Diesel, Einzylinder
04.199.150	Dichtungssatz, Nitril (NBR) , besonders geeignet für Mineralölprodukte wie Diesel, Heizöl, Benzin und Kerosin. (Beständigkeitsliste beachten!), Dichtungssatz bestehend aus: Gehäusedichtung (Teil-Nr. 3), Ventilring (Teil-Nr. 5), Verstellichtung (Teil-Nr. 7) und Rückschlagscheibe (Teil-Nr. 11).
04.199.250	Dichtungssatz, Polyurethan (PUR) , geeignet für verschmutztes Wasser, Fäkalien, Öl-Wasser-Gemische, ungünstig für Chemikalien und reine Mineralölprodukte (Beständigkeitsliste beachten!), Bauteile wie Art.-Nr. 04.199.150. Explosionszeichnung auf Anforderung.
04.700.122	Pulsationsdämpfer M zur Dämpfung von konstruktionsbedingten Pulsationen in Pumpe, Armaturen und Schlauchleitungen, passend für DEPA/ELRO-Schlauchpumpe, auf den Druckanschluss aufsetzbar, mit Hypalon-Membrane, bestehend aus: Pulsator mit 2"-T-Stück, eine Seite KL-Kupplung, andere Seite AG. Material V4A Länge etwa 330 mm Ø etwa 260 mm Gewicht etwa 10 kg
04.700.111	Gefahrgut-Transportfass zum Abfüllen und für den Transport von Gefahrgut-Kleinmengen. Die Schlauchpumpe kann zum einen durch das Fass saugen, so dass das Medium nicht mit der Pumpe in Berührung kommt, oder zum anderen das Fass direkt befüllen. Material VA 1.4435/1.4571 Ø etwa 600 x 870 mm Füllmenge etwa 190 Liter Leergewicht 48 kg
04.700.112	Befüllleinrichtung für Gefahrgut-Transportfass zum Befüllen des Transportfasses. Im Transportfass wird von der Schlauchpumpe über einen 1"-Sauganschluss ein Vakuum erzeugt. Dadurch kann das Fass über den 2"-Saugeingang befüllt werden. Sofern das Fass den maximal Füllstand erreicht hat, wird der Füllvorgang durch eine Schwimmerkugel unterbrochen. Die Befüllleinrichtung ist auch bei der Nutzung des Transportfasses als Schmutzabscheider geeignet. Anschluss 2 x 2" AG, 1 x 1" AG mit Blindstopfen. Material VA 1.4571.
04.700.117	Spezialsaugrohr mit Kugelhahn zum Aufnehmen großer Mengen. Material V2A Länge 920 mm DN 50 2" AG
04.700.114	Restlossauger zur vollständigen Aufnahme von Flüssigkeitsfilmen auf glatten Flächen, Filterplatte aus Hypalon (CSM) leicht austauschbar. Material V2A Länge 1.400 mm Grundfläche: 500 x 100 mm 1 1/2" AG
04.700.125	Filterplatte für Restlossauger aus Hypalon, etwa 500 x 100 mm.
04.700.115	Flachsauger zum Abpumpen niedriger Flüssigkeitsstände bis auf wenige Millimeter, Bodenplatte als Lochblech. Material V2A Ø 250 mm Höhe 60 mm 2" IG
04.700.113	Spezialsaugrohr zum Absaugen kleiner Mengen aus Ritzen, Hohlräumen, Behältern usw. Material V2A Länge 1.010 mm 1 1/2" AG
04.700.123	Saugkorb M 300 zum Einsatz bei Fördergut mit grobkörnigen Verunreinigungen, Maschenweite 10 – 12 mm, Feststoffe, die durch das Sieb gehen, sind für die Pumpe ungefährlich. Höhe 120 mm Ø 150 mm Material V2A 2" IG

Für die angegebenen Pumpentypen sowie für das Zubehör wählen Sie bitte aus unserem Armaturenangebot Ihr Kupplungssystem aus. Bei der Systemzusammenstellung sind wir Ihnen gern behilflich. Weitere Pumpengrößen aus der Baureihe M auf Anfrage.

Artikelnummer	Produktbezeichnung
04.267.001	Öl- und Chemikalien-Schlauchpumpe Typ 15Z3. Die Schlauchpumpe Typ 15Z3 wurde für den Einsatz von Feuerwehr und THW im Katastrophenschutz konzipiert, ist aber auch für mobile Anwendungen in der Industrie geeignet. Die Pumpe ist bis zu 9 Meter (Wasser) trocken selbstansaugend, sehr robust und fördert aufgrund der geringen Umdrehungszahl äußerst emulsionsarm. Max. Förderleistung 14,5 m³/h Unterdruck mano. -0,90 bar Selbstansaugend maximal 9 m WS Kupplung halbelastisch Leistung 2,5 kW Spannung 400/690 V Frequenz 50 Hz Schutzart nach DIN 40050: IP 55 Ex-geschützt Ex II2G IIBT3 Länge 1.200 – 1.800 mm Breite 522 mm Höhe: 705 mm Gewicht etwa 110 kg Lackierung RAL 2000 Tragegestellschlitten Edelstahl
04.267.101	Öl- und Chemikalien-Schlauchpumpe Typ 15Z3 , wie Art.-Nr. 02.267.001, jedoch ohne Ex-Schutz, Leistung 2,2 kW.
04.267.201	Öl- und Chemikalien-Schlauchpumpe Typ 15Z3 regelbar , wie Art.-Nr. 02.267.001, jedoch ohne Ex-Schutz und mit Verstelltriebemotor. Förderleistung 2 – 14,5 m³/h Leistung 2,2 kW
04.200.001	Öl- und Chemikalien-Schlauchpumpe Typ 9Z3. Geringere Förderleistung als 15Z3, im Ex-Bereich einsetzbar. Max. Förderleistung 7,5 m³/h Unterdruck mano. -0,90 bar Selbstansaugend maximal 9 m WS Kupplung halbelastisch Leistung 1,5 kW Spannung 400/690 V Frequenz 50 Hz Schutzart nach DIN 40050: IP 55 Ex-geschützt Ex II2G IIBT3 Länge 1.200 – 1.800 mm Breite 522 mm Höhe 705 mm Gewicht etwa 90 kg Lackierung RAL 2000 Tragegestellschlitten Edelstahl Saug- und Druckseite Anschlussstutzen R 2" AG
04.201.001	Öl- und Chemikalien-Schlauchpumpe Typ 9Z3 , wie Art.-Nr. 04.200.001, jedoch ohne Ex-Schutz.
04.202.001	Öl- und Chemikalien-Schlauchpumpe Typ 9Z3 regelbar , wie Art.-Nr. 04.200.001, jedoch ohne Ex-Schutz und mit Verstelltriebemotor, Förderleistung 1 – 7,5 m³/h.
04.290.030	Ersatzpumpenschlauch 15Z3, EPDM , besonders geeignet für aggressive Chemikalien wie Säuren und Laugen, ungünstig für Öle und Fette. (Beständigkeitsliste beachten!)
04.290.031	Ersatzpumpenschlauch 15Z3, Neoprene , beständig gegen die meisten Säuren, Laugen, Salzlösungen.
04.290.032	Ersatzpumpenschlauch 15Z3, Naturkautschuk , besonders gut geeignet für Flüssigkeiten mit hohem Feststoffanteil.
04.290.005	Ersatzpumpenschlauch 9Z3, EPDM , Beständigkeit wie Art.-Nr. 04.290.030.
04.290.002	Ersatzpumpenschlauch 9Z3, Neoprene (CR) , Beständigkeit wie Art.-Nr. 04.290.031.
04.290.004	Ersatzpumpenschlauch 9Z3, Naturkautschuk (NR) , Beständigkeit wie Art.-Nr. 04.290.032.
04.290.003	Ersatzpumpenschlauch 9Z3, Hypalon (CSM) , reiner Chemikalienschlauch, beständig gegen konzentrierte Säuren und Laugen, nicht geeignet für Mineralölprodukte. (Beständigkeitsliste beachten!)
04.290.001	Silikon-Compound-Schmierfett zum Nachfetten des Förderschlauches bei der Schlauchpumpe Typ 15Z3 und 9Z3, 500 g-Dose.
04.290.040	Pulsationsdämpfer zur Dämpfung von konstruktionsbedingten Pulsationen in Pumpe, Armaturen und Schlauchleitungen, passend für Schlauchpumpe Typ 15Z3 und 9Z3, auf den Druckanschluss aufsetzbar, mit Hypalon-Membrane, bestehend aus: Pulsator mit 2"-T-Stück, AG. Material V4A Länge etwa 335 mm Ø etwa 260 mm Gewicht etwa 10 kg.

Für die angegebenen Pumpentypen sowie für das Zubehör wählen Sie bitte aus unserem Armaturenangebot Ihr Kupplungssystem aus. Bei der Systemzusammenstellung sind wir Ihnen gern behilflich. Weitere Pumpengrößen aus der Baureihe M auf Anfrage.

Transporttechnik

Anhänger und Abrollbehälter | Individuell anpassbar und schnell einsatzbereit



Ölsperren-Anhänger zum Aufwickeln von 100 m Static-Schnelleinsatzölsperre

Art.-Nr. 08.110.003



Spezialanhänger zur Aufnahme von Ölsperren und Sorbmaterialien

Artikelnummer	Produktbezeichnung
08.110.002	<p>Ölsperren-Anhänger zum Aufwickeln von 200 m Static-Schnelleinsatzölsperre, mit zwei abnehmbaren Haspeln (Art.-Nr. 02.276.001) zur Aufnahme von je 100 Meter Ölsperre einschließlich Zubehör. Konstruiert in Anlehnung an die DIN 14521, mit Kotflügeln und Auftritten, höhenverstellbare Zugeinrichtung mit DIN-Zugöse, mit Auflaufbremse, Stahlfederachse, Feststellbremse mit Rückfahrautomatik, Stützrad, vier stufenlos höhenverstellbare Stützen, Nebelleuchte, Rückfahrleuchte, Auffangwanne, zwei Unterlegkeile, Lagerungskästen aus Alu-Riffelblech, zwei Halterungen für Schleppvorrichtungen, Zubehör gemäß StVZO, inklusive TÜV-Abnahme und Fahrzeugbrief, ohne Ölsperre, ohne Ölsperren-Zubehör. Länge ü. a. etwa 7.350 mm Breite ü. a. etwa 2.100 mm Höhe ü. a. etwa 2.350 mm Zul. Ges.-Gewicht 3.000 kg Beleuchtung 12 V, 13-polig Höchstgeschwindigkeit 80 km/h Weitere Versionen auf Anfrage.</p>
08.110.003	<p>Ölsperren-Anhänger zum Aufwickeln von 100 m Static-Schnelleinsatzölsperre, mit einer abnehmbaren Haspel (Art.-Nr. 02.276.001) zur Aufnahme von 100 Meter Ölsperre einschließlich Zubehör. Konstruiert in Anlehnung an die DIN 14521, mit Kotflügeln und Auftritten, höhenverstellbare Zugeinrichtung mit DIN-Zugöse, mit Auflaufbremse, Stahlfederachse, Feststellbremse mit Rückfahrautomatik, Stützrad, vier stufenlos höhenverstellbare Stützen, Nebelleuchte, Rückfahrleuchte, Auffangwanne, zwei Unterlegkeile, Lagerungskästen aus Alu-Riffelblech, zwei Halterungen für Schleppvorrichtungen, Zubehör gemäß StVZO, inklusive TÜV-Abnahme und Fahrzeugbrief, ohne Ölsperre, ohne Ölsperren-Zubehör. Länge ü. a. etwa 4.100 mm Breite ü. a. etwa 2.100 mm Höhe ü. a. etwa 2.350 mm Zul. Ges.-Gewicht 3.000 kg Beleuchtung 12 V, 13-polig Höchstgeschwindigkeit 80 km/h Weitere Versionen auf Anfrage.</p>
08.150.001	<p>Spezialanhänger für Ölaufnahmegeräte, konstruiert in Anlehnung an die DIN 14521 sowie ergänzende allgemeine Forderungen des Bundeslandes Bayern, Seitenwände aus Multiplexplatten mit feststehendem Planengestell, Boden aus Multiplexplatten, PVC-Hochglanz-Plane mit Verstärkungen, Ösen und Seilverzurrung, Innenbeleuchtung, höhenverstellbare Zugeinrichtung mit DIN-Zugöse, Auflaufbremse, Feststellbremse mit Rückfahrautomatik, Stützrad, zwei stufenlos höhenverstellbare Stützen, Nebelleuchte, Rückfahrleuchte, zwei Unterlegkeile, Zubehör gemäß StVZO, inklusive TÜV-Abnahme und Fahrzeugbrief, komplett ausgestattet mit Ölwehrgeräten gemäß Auflistungen für Schleppvorrichtungen, Zubehör gemäß StVZO, inklusive TÜV-Abnahme und Fahrzeugbrief, ohne Ölsperre, ohne Ölsperren-Zubehör. Länge ü. a. 5.150 mm Breite ü. a. 2.200 mm Höhe ü. a. 2.850 mm Zul. Ges.-Gewicht 1.600 kg Bordwandhöhe 600 mm Beleuchtung 12 V, 13-polig Höchstgeschwindigkeit 80 km/h Standard-Beladung: 1 Stück Mopmatic-Wringer-Kompakteinheit, 1 Stück Kiel-Skimmer mit Zubehör, 1 Stück Combi-Skimmer mit Zubehör, 1 Stück Skimmer-Saugschaufel mit Zubehör, 1 Stück Depa/ELRO-Schlauchpumpe, Typ M 20 RX, 1 Stück 10 m³-Schnelleinsatz-Behälter.</p>



Ölwehr-Abrollbehälter mit 170 m-Haspel und Gerätehaus (Sonderanfertigung)



Sinnvolle Aufteilung, auf Ölwehreinsätze abgestimmtes Equipment.

Artikelnummer	Produktbezeichnung
08.101.001	<p>Ölsperren-Anhänger zur Aufnahme von 200 Meter Itecran-Ölsperre oder 120 Meter Static-Ölsperre einschließlich Zubehör, konstruiert in Anlehnung an die DIN 14521 sowie ergänzende allgemeine Forderungen des Bundeslandes Bayern, Seitenwände aus Alu-Hohlprofil mit feststehendem Planengestell, Alu-Riffelblechboden, stirn- und rückseitige Klapptüren mit Feststeller (Öffnungswinkel 270°), PVC-Hochglanz-Plane mit Verstärkungen, Ösen und Seilverzurrung, Innenbeleuchtung, höhenverstellbare Zugeinrichtung mit DIN-Zugöse, Auflaufbremse, Feststellbremse mit Rückfahrautomatik, Stützrad, zwei stufenlos höhenverstellbare Stützen, Nebelleuchte, Rückfahrleuchte, zwei Unterlegkeile, Lagerungskästen aus Alu-Riffelblech, Zubehör gemäß StVZO, inklusive TÜV-Abnahme und Fahrzeugbrief, ohne Ölsperre, ohne Ölsperren-Zubehör.</p> <p>Länge ü. a. 5.870 mm Breite ü. a. 2.510 mm Höhe ü. a. 2.470 mm Zul. Ges.-Gewicht 1.600 kg Bordwandhöhe 1.600 mm Beleuchtung 12 V, 13-polig Höchstgeschwindigkeit: 80 km/h</p>
08.160.001	<p>Spezialanhänger für Schnelleinsatz-Behälter zur Aufnahme von Schnelleinsatz-Behältern und Pumptechnik, konstruiert in Anlehnung an die DIN 14521 sowie ergänzende allgemeine Forderungen des Bundeslandes Bayern, Seitenwände aus Alu-Hohlprofil mit feststehendem Planengestell, Boden aus Multiplex-Platten, PVC-Hochglanz-Plane mit Verstärkungen, Ösen und Seilverzurrung, Innenbeleuchtung, höhenverstellbare Zugeinrichtung mit DIN-Zugöse, drehstabgefederte Einzelachse, Stahlfederachse, Auflaufbremse, Feststellbremse mit Rückfahrautomatik, Stützrad, zwei stufenlos höhenverstellbare Stützen, Nebelleuchte, Rückfahrleuchte, zwei Unterlegkeile, Zubehör gemäß StVZO, inklusive TÜV-Abnahme und Fahrzeugbrief, komplett ausgestattet mit Ölwehrentechnik gemäß Auflistung.</p> <p>Länge ü. a. 5.250 mm Breite ü. a. 2.350 mm Höhe ü. a. 2.900 mm Zul. Ges.-Gewicht 2.450 kg Bordwandhöhe 600 mm Beleuchtung 12 V, 13-polig Höchstgeschwindigkeit 80 km/h</p> <p>Standard-Beladung: 1 Stück 50 m³-Schnelleinsatz-Behälter, 2 Stück 10 m³-Schnelleinsatz-Behälter, 1 Stück Kaskaden-Abscheider, 2 Stück Depa/Elro-Schlauchpumpen, Typ M 20 EX Schläuche und Anschlusskabel (Ex).</p>
08.120.001	<p>Ölwehr-Abrollbehälter aus einer Ganzstahlkonstruktion in besonders verwindungssteifer Ausführung in Anlehnung an die DIN 14505, Bordwände an Stirn- und Heckseite feststehend, Unterteilung des Innenraums in vier separate Geräteraume, automatisch auflappende, spritzwasserdichte Planen aus besonders strapazierfähigem Kunststoff, Außenbeleuchtung gemäß StVZO, Innenbeleuchtung mittels Energiesparlampen, die Sicherheitskennzeichnung erfolgt gemäß Feuerwehorm. Der Abrollbehälter Ölwehr garantiert während des Einsatzes ein Höchstmaß an Funktionalität. Er wird auf einem Abrollkipper transportiert und ist somit binnen weniger Minuten am Einsatzort aufgestellt. Die Ausstattung wurde speziell auf die Forderung abgestimmt, dass eine schnelle und einfache Handhabung möglich ist.</p> <p>Gesamtgewicht etwa 5.490 kg Länge ü. a. 5.500 mm Breite ü. a. 2.500 mm Höhe ü. a. 2.280 mm</p> <p>Standard-Beladung: Static-Ölsperre mit Zubehör 81 m, Itecran-Ölsperre mit Zubehör 90 m, 1 Stück Stromerzeuger, 1 Stück Öl- und Chemikalien-Schlauchpumpe, 1 Stück Combi-Skimmer mit Zubehör, 1 Stück Ölseparator NG 15 mit Zubehör, 1 Stück Gerüstbehälter 1.600 Liter, 1 Stück Lichtmast 2 x 1.000 Watt, Schläuche und Anschlusskabel (Ex).</p> <p>Weitere Ausstattung auf Anfrage.</p>

Auffangbehälter und Separationstechnik

Schnelleinsatzbehälter, Kaskadenabscheider, mobile Separator-Anlage

Für eine ordentliche Lagerung und Risikominimierung



50 m³ Schnelleinsatzbehälter

Art.-Nr. 05.755.001

10 m³ Schnelleinsatzbehälter

Art.-Nr. 05.750.001

Artikelnummer	Produktbezeichnung
05.755.001	<p>50 m³ Schnelleinsatzbehälter, konzipiert für den Katastrophenschutz bei Feuerwehren, THW, Zivilschutz und Militär konzipiert. Große Mengen Mischwasser, Öl-Wasser-Gemische oder auch Reinwasser (zum Beispiel Löschwasser) können direkt vor Ort ohne große Pumpstrecken oder zusätzliche Fahrzeugtechnik aufgefangen, vorgehalten oder umgeschlagen werden. Zwei bis drei geschulte Personen erledigen den Aufbau des Behälters in maximal 20 Minuten. Für Chemikalien und andere aggressive Medien können spezielle Einhängemodule geliefert werden. Der Behälter besteht im Wesentlichen aus zwei voneinander abhängigen Bauteilen, der korrosionsbeständigen Behälteraußenwand und der Innenhülle aus kunststoffbeschichtetem Schwergewebe.</p> <p>50 m³ Schnelleinsatzbehälter: Durchmesser etwa 7.200 mm Höhe etwa 1.500 mm Gesamtgewicht mit Zubehör etwa 850 kg</p> <p>Außenwand: Material Aluminium Maße Element 1.500 x 1.500 x 4 mm Gewicht Element etwa 30 kg</p> <p>Innenhülle: Gewicht 900 g/m² Material PVC-beschichtetes Polyestergerewebe 1.100 Dtex, rot Volumen 50.000 Liter (maximal 60.000 Liter) Ø etwa 7.200 mm Höhe etwa 1.750 mm</p> <p>Zubehör: 7 Stück Spanngurte 5.000 DaN Zugkraft, 2 Stück Füll- und Entnahmerohre Ø 4" Alu mit Reduzierung Storz B-C, 1 Stück Ein- und Ausstiegleiter, 1 Stück Bodenunterlegplane, Ø etwa 7.500 mm, 1 Stück Verlastungscontainer etwa 1.600 x 1.700 mm, 1 Stück Schutztasche für Innenhülle, 1 Stück Schutztasche für Spanngurte, 1 Reparaturset</p>
05.750.001	<p>10 m³ Schnelleinsatzbehälter, entspricht in seiner Funktion dem 50 m³ Schnelleinsatzbehälter, besitzt jedoch ein zusammensteckbares Rohrgerüst zur Halterung des Auffangbehälters. Desweiteren ist dieser Behälter standardmäßig mit einer zweiten Einweg-Innenhülle ausgestattet, so dass Mineralölprodukte für eine kurze Zeit zwischengelagert werden können. Die Einweg-Innenhülle wird nach dem Einsatz entsorgt, eine aufwendige Behälterreinigung entfällt. Die Montagedauer beträgt 8 bis 10 Minuten.</p> <p>10 m³ Schnelleinsatzbehälter: Durchmesser etwa 3.000 mm Höhe etwa 1.600 mm Gewicht etwa 150 kg mit Zubehör</p> <p>Stützgerüst Material: Rohr Ø 40 mm St 37 verzinkt Gewicht etwa 90 kg komplett</p> <p>Auffangbehälter: Material PVC-beschichtetes Polyestergerewebe 1.100 Dtex, rot Gewicht 900 g/m² Ø etwa 3.000 mm Höhe etwa 1.600 mm</p> <p>Innenhülle: Material PVC-beschichtetes Polyestergerewebe 1.100 Dtex, grau Gewicht 520 g/m² Volumen 10.000 Liter Ø etwa 3.200 mm Höhe etwa 1.800 mm</p> <p>Zubehör: 1 Stück Bodenunterlegplane Ø etwa 3.400 mm, 1 Stück Füllrohr Ø 2" Alu Storz C, 1 Stück Innenhülle, 1 Dose Reparaturkleber 0,5 m², Reparatur-Gewebe.</p>
06.910.001	<p>Kaskadenabscheider, ein transportabler 3-Kammer-Schwerkraftabscheider zur Öl-Wasser-Trennung bei Sofortmaßnahmen. Er wird vorrangig in Verbindung mit dem 50 m³ Schnelleinsatzbehälter eingesetzt. Dabei wird das im Schnelleinsatzbehälter vorseparierte Wasser abgepumpt und im Kaskadenabscheider nachgereinigt. Das gesäuberte Wasser kann dann an der Unfallstelle wieder in das Gewässer möglichst vor der Ölsperre (in Fließrichtung) eingeleitet werden. Der Behälter besteht im Wesentlichen aus zwei voneinander abhängigen Bauteilen, dem korrosionsbeständigen Stützgerüst und dem flexiblen Einhängenbehälter.</p> <p>Kaskadenabscheider: Länge etwa 2.750 mm Breite etwa 1.650 mm Höhe etwa 650 mm Gewicht etwa 80 kg</p> <p>Stützgerüst: Gewicht etwa 60 kg Material Rohr Ø 40 mm St 37 verzinkt</p> <p>Einhängenbehälter: Gewicht 900 g/m² Volumen 2.300 Liter Material PVC-beschichtetes Polyestergerewebe 1.100 Dtex, rot</p>



Kaskadenabscheider

Art.-Nr. 06.910.001



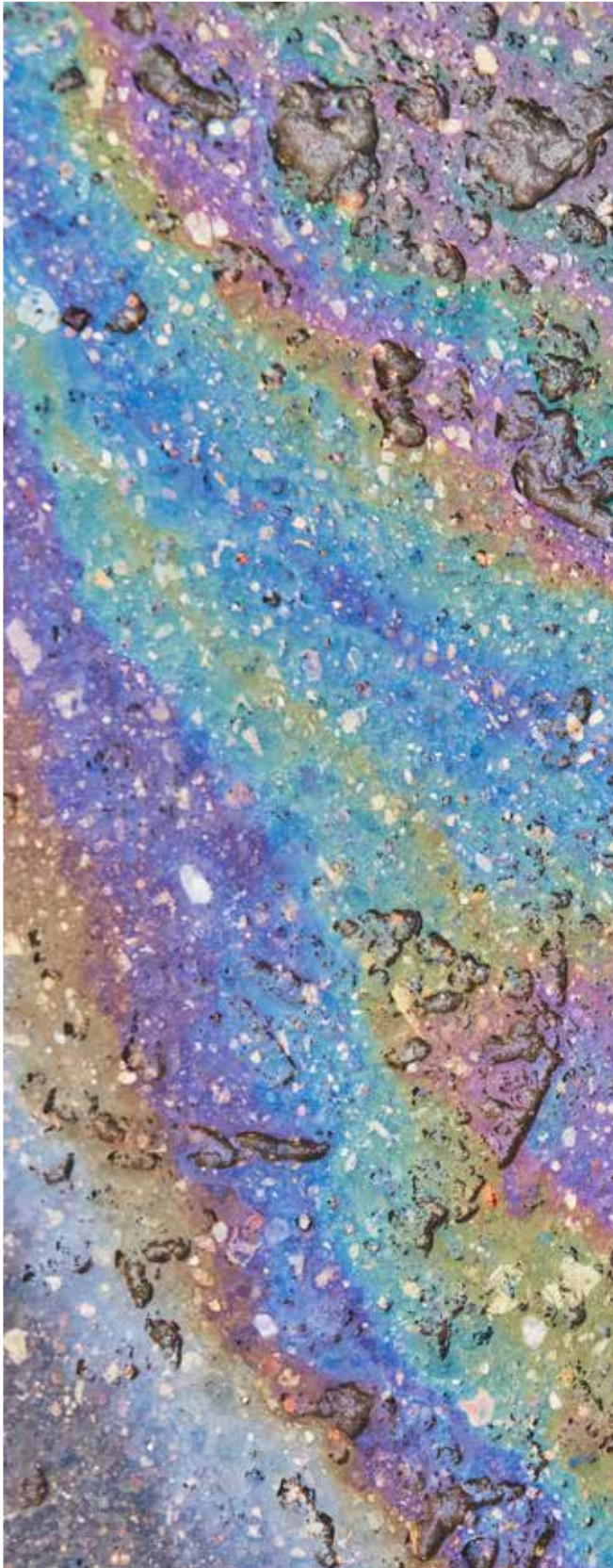
Mobile Separator-Anlage NG 15, Feuerwehrversion

Art.-Nr. 06.100.001

Artikelnummer	Produktbezeichnung
06.100.001	<p>Mobile Separator-Anlage NG 15, Feuerwehrversion, ein Leichtflüssigkeitsabscheider mit selbsttätigem Ölablauf, der in Anlehnung der DIN 1999 Teil 1 (Schwerkraftabscheider) konstruiert wurde. Der Abscheider ist aus 3 mm Edelstahlblech gefertigt. Die eingebaute automatische Öl Ablaufeinrichtung gewährleistet einen optimalen Betriebswirkungsgrad. Die erste Abscheiderkammer ist als Schlammfang ausgebildet. Die komplette Separator-Anlage ist auf einem Fahrgestell montiert, ausgerüstet nach StVZO und konstruiert in Anlehnung an die Feuerwehr-Fahrzeug-DIN 14 521. Der Anhänger besitzt eine drehstabgefederte Einzelachse, mit höhenverstellbarer Zugeinrichtung und DIN-Zugöse, Auflaufbremse, Rückfahrautomatik sowie vier stufenlos verstellbaren Stützen. Zur Bedienung und Wartung ist an einer Längsseite des Abscheiders eine Plattform aus Alu-Riffelblech angebaut. Auf der gegenüberliegenden Längsseite des Abscheiders sind Schlauchkästen und der Werkzeugkasten angeordnet.</p> <p>Abscheider: Baugröße NG 15 Länge etwa 2.700 mm Breite etwa 900 mm Höhe etwa 1.250 mm Einlauf 3" Storz B Ms Auslauf R 4" Storz A Ms Öl Ablauf R 2", Storz C, Ms Werkstoff Edelstahl V2A-1.4301 Inhalt (betriebsbereit) etwa 2.300 Liter 3 Grundentleerungen R 2" Storz C Ms</p> <p>Fahrgestell: Länge ü. a. 5.400 mm Breite ü. a. 1.820 mm Höhe ü. a. 1.900 mm Zul. Gesamtgewicht 1.600 kg Beleuchtung gem. StVZO 12 V, 13-polig Zul. Höchstgeschwindigkeit 80 km/h</p> <p>Zubehör: 1 Stück Erdungsspieß, 1 Stück Erdungslitze 16 mm 2 x 10 m, 1 Stück Radmutter Schlüssel SW 19, 1 Dose Öltestpapier, 2 Stück Kuppelungsschlüssel A-B-C aus funkenarmem Werkstoff, 1 Stück Warndreieck, 1 Stück Übergangsstück Storz B-C Ms, 2 Stück Unterlegkeile St 37 verzinkt, 4 Stück Unterlegplatten für Stützfüße, 1 Stück Pumpenhalterung nach DIN 14 410, TS 8/8 (Feuerwehrtragrahmen), 1 Stück Halterung für Combi-Skimmer, 4 Stück Handkurbeln, 1 Stück gekröpfter Rohrsteckschlüssel, 1 Stück Schlüssel für Öl Ablauf, 1 Stück Hebestange für Strömungsbleche.</p>
06.101.001	<p>Mobile Separator-Anlage NG 15, Industrieversion, entspricht in ihrem Aufbau und ihrer Funktion der Feuerwehrversion, ist jedoch an industrielle Anforderungen angepasst. Der Abscheider besitzt zusätzlich einen Ölspeicher, so dass ein externer Auffangtank nicht erforderlich ist. Der Abscheider hat keine zusätzliche Kammer als Schlammfang. Das Fahrgestell entspricht im Wesentlichen dem der Feuerwehrversion, jedoch wurde auf einige Konstruktionsmerkmale der Feuerwehr-DIN 14 521 verzichtet. Die Anlage ist ideal einsetzbar zum Abpumpen von ölverunreinigten Baugruben-, Keller- und Grundwässern.</p> <p>Abscheider: Baugröße NG 15 Länge etwa 3.000 mm Breite etwa 1.210 mm Höhe etwa 1.250 mm Inhalt (betriebsbereit) etwa 2.300 L Inhalt (Ölspeicher) etwa 450 L Werkstoff Edelstahl V2A-1.4301 Einlauf R 4" Storz A Ms Auslauf R 4" Storz A Ms Öl Ablauf R 2" Storz C Ms 3 Grundentleerungen R 2" Storz C Ms</p> <p>Fahrgestell: Länge ü. a. 4.900 mm Breite ü. a. 1.750 mm Höhe ü. a. 1.900 mm Zul. Gesamtgewicht 1.600 kg Beleuchtung gem. StVZO 24 V 13-polig Zul. Höchstgeschwindigkeit 80 km/h Zubehör wie Art.-Nr. 06.100.001</p>
06.907.001	<p>Kassetten-Koaleszenzeinbaustufe zur Erhöhung der Reinigungsleistung der Separatoranlage NG 15, bestehend aus: 4 Stück Einbau-Sieb-kassetten. Material V2A L x B x H/Kassette 450 x 450 x 700 mm Gesamt-Volumen etwa 0,6 m³, ohne Füllung</p>
06.907.003	<p>Koaleszenz-Füllkörper. Hochleistungsfüllkörper der Baugröße R 1", Werkstoff Polypropylen (PP). Koaleszenzwirkende Oberfläche 180 m²/m³. Freier Strömungsquerschnitt 92 %. Säcke à 0,2 m³.</p>
06.907.004	<p>Koaleszenzeinbaustufe, bestehend aus festen Blöcken, passend für den Separator NG 15. Die Koaleszenzeinbaustufe besteht aus festen Einbaublöcken, Material Polypropylen (PP).</p>

Soforthilfe-Materialien

Ölbindemittel Typ III R | Für die schnelle Aufnahme von Öl und Chemikalien



Alle Ölbindemittel wurden gemäß den Anforderungen an Öl- und Chemikalienbindemittel geprüft. Eine Liste der geprüften Ölbindemittel ist unter www.goec-ev.de einzusehen.



HOSKO SUPER-SORB

ist ein Hochleistungsabsorber und ein umweltfreundliches, mineralisches Naturprodukt (kalziniertes Attapulgit). Saugfähigkeit, Tritt- und Rutschfestigkeit und die Eigenschaft, sich nicht an Reaktionen zu beteiligen, unterstreichen die hervorragende Qualität, die HOSKO SUPER-SORB in allen Anwendungsbereichen bietet. Das Granulat besitzt eine hohe „Regenerationsfähigkeit“, kann also mehrfach verwendet werden.

HOSKO SUPER-SORB	
Granulatgröße:	0,125 – 2 mm
Schüttgewicht:	ca. 576 g/L
Bindfähigkeit:	0,71 l Heizöl EL pro kg
Verpackungseinheit:	Sack mit 10 kg Einwegpalette mit 56 Sack
Art.-Nr.:	01.602.000



HOSKO BASIC

ist ein Universalbinder (Calciumsilikathydrat). Das Granulat ist trittfest, ungiftig und nicht brennbar. Es ist in allen Anwendungsbereichen einsetzbar und hinterlässt keine Rückstände. Grobe Körnung.

HOSKO BASIC	
Granulatgröße:	0,5 – 4 mm
Schüttgewicht:	ca. 420 g/L
Bindfähigkeit:	0,76 l Heizöl EL pro kg
Verpackungseinheit:	PE-Sack mit 30 L Einwegpalette mit 60 Sack
Art.-Nr.:	Art.-Nr. 01.221.000



HOSKO BASIC FEIN

ist ein Universalbinder (Calciumsilikathydrat). Das Granulat ist trittfest, ungiftig und nicht brennbar. Es ist in allen Anwendungsbereichen einsetzbar und hinterlässt keine Rückstände. Feine Körnung.

HOSKO BASIC FEIN	
Granulatgröße:	0,3 – 0,71 mm
Schüttgewicht:	ca. 590 g/L
Bindfähigkeit:	0,8 l Heizöl EL pro kg
Verpackungseinheit:	Sack mit 30 L Einwegpalette mit 60 Sack
Art.-Nr.:	01.421.000



Soforthilfe-Materialien

Ölbindemittel | Einfache Anwendung im Notfall



Handstreugerät Streufix

Art.-Nr. 01.321.000



Ölbindewürfel 50 x 50 mm

Art.-Nr. 01.251.001



Furtol Öl-Dekontaminationsmittel

Art.-Nr. 01.801.031

Artikelnummer	Produktbezeichnung
01.321.000	Handstreugerät Streufix. Ein wegabhängiger Handstreuer zum Abstreuen von Ölspuren auf Verkehrsflächen. Das Dosiersystem gewährleistet eine genaue und gleichmäßige Ausbringung des jeweiligen Streumaterials in der ganzen Breite des Streuers. Es ist sowohl für grob- als auch für feinkörniges Bindemittel geeignet. Eine Umrührwelle im Behälter lockert und verteilt das Material und verhindert Brückenbildung. Fassungsvermögen etwa 50 Liter Streubreite 550 mm Gesamtbreite 750 mm Streulänge bis etwa 5 km
01.251.001	Ölbindewürfel 50 x 50 mm, schwimmend, für den Einsatz in Großgewässern, Hafenbecken, Kläranlagen, geeignet für den Langzeiteinsatz, hohes Saugvermögen. Verpackungseinheit: Sack à 10 kg.
01.801.031	Furtol, ein Hochleistungs-Reinigungskonzentrat für Verkehrsflächen. Erfüllt die Anforderungen des „Verfahren zur Beseitigung von Ölspuren auf Verkehrsflächen – ausgenommen Ölbinder“. Starke Fett-, Ruß- und Schmutzlösung. Biologischer Abbau gem. OECD-Screening-Test. Nicht ätzend oder brennbar. Frei von Lösemitteln. UBA-Nr. 2156 00 14. Verpackungseinheit 5 Liter Kanister. Verdünnungsmöglichkeiten bis 1:200 je nach Anwendung und Verschmutzung.

Soforthilfe-Materialien

Nothilfe-Sets für Feuerwehr und Industrie | Mobil und kompakt



Soforthilfe-Tonne zur Gefahrenabwehr

Art.-Nr. 01.985.002



Soforthilfe-Container zur Gefahrenabwehr

Art.-Nr. 01.985.010



Soforthilfe-Tasche zur Gefahrenabwehr

Art.-Nr. 01.910.001

Artikelnummer	Produktbezeichnung																											
01.985.002	<p>Soforthilfe-Tonne zur Gefahrenabwehr, bestehend aus:</p> <table border="0"> <tr> <td>1 Ölbindertonne 240 Liter mit Einlegeblechen und Entnahmeöffnung</td> <td>1 Spillblockerdeich zum Einkreisen ausgelaufener Flüssigkeiten, 3 m x 6 cm, inklusive Verbindungsstück</td> <td>1 Kunststoffhammer</td> </tr> <tr> <td>1 Handschaufel mit Handfeger</td> <td>1 Paar Einweg-Gummihandschuhe</td> <td>3 Säcke Hosko Supersorb Bindemittel für Öle und Chemikalien, kann direkt aus der Tonne entnommen werden, Sack à 10 kg</td> </tr> <tr> <td>1 Handscheuerbürste</td> <td>7 Tankdichtungspfropfen</td> <td>1 5-Liter-Kanister mit Furtol Reinigungsmittel für ölverunreinigte Flächen</td> </tr> <tr> <td>1 Gummiflitsche mit Stiel, 45 cm breit</td> <td>6 Tankdichtungskeile</td> <td>1 Sprühflasche</td> </tr> <tr> <td>1 Schaufel mit Stiel</td> <td>10 ölbeständige Einwegsäcke, inklusive Verschlussdraht</td> <td>20 Sorbtücher 480 x 430 mm</td> </tr> <tr> <td>1 Schrubber mit Stiel</td> <td></td> <td></td> </tr> <tr> <td>1 Abdeckfolie PE, 4 x 5 m</td> <td></td> <td></td> </tr> </table>	1 Ölbindertonne 240 Liter mit Einlegeblechen und Entnahmeöffnung	1 Spillblockerdeich zum Einkreisen ausgelaufener Flüssigkeiten, 3 m x 6 cm, inklusive Verbindungsstück	1 Kunststoffhammer	1 Handschaufel mit Handfeger	1 Paar Einweg-Gummihandschuhe	3 Säcke Hosko Supersorb Bindemittel für Öle und Chemikalien, kann direkt aus der Tonne entnommen werden, Sack à 10 kg	1 Handscheuerbürste	7 Tankdichtungspfropfen	1 5-Liter-Kanister mit Furtol Reinigungsmittel für ölverunreinigte Flächen	1 Gummiflitsche mit Stiel, 45 cm breit	6 Tankdichtungskeile	1 Sprühflasche	1 Schaufel mit Stiel	10 ölbeständige Einwegsäcke, inklusive Verschlussdraht	20 Sorbtücher 480 x 430 mm	1 Schrubber mit Stiel			1 Abdeckfolie PE, 4 x 5 m								
1 Ölbindertonne 240 Liter mit Einlegeblechen und Entnahmeöffnung	1 Spillblockerdeich zum Einkreisen ausgelaufener Flüssigkeiten, 3 m x 6 cm, inklusive Verbindungsstück	1 Kunststoffhammer																										
1 Handschaufel mit Handfeger	1 Paar Einweg-Gummihandschuhe	3 Säcke Hosko Supersorb Bindemittel für Öle und Chemikalien, kann direkt aus der Tonne entnommen werden, Sack à 10 kg																										
1 Handscheuerbürste	7 Tankdichtungspfropfen	1 5-Liter-Kanister mit Furtol Reinigungsmittel für ölverunreinigte Flächen																										
1 Gummiflitsche mit Stiel, 45 cm breit	6 Tankdichtungskeile	1 Sprühflasche																										
1 Schaufel mit Stiel	10 ölbeständige Einwegsäcke, inklusive Verschlussdraht	20 Sorbtücher 480 x 430 mm																										
1 Schrubber mit Stiel																												
1 Abdeckfolie PE, 4 x 5 m																												
01.985.010	<p>Soforthilfe-Container zur Gefahrenabwehr, bestehend aus:</p> <table border="0"> <tr> <td>1 Container, fahrbar, abschließbar (Schlüssel im Notschlüsselkasten), aus verzinktem Stahlblech. Maße: 1.750 x 800 x 900 mm Gewicht etwa 190 kg</td> <td>2 Säcke Hosko Supersorb, Bindemittel für alle Chemikalien, Sack à 10 kg</td> <td>1 Handfeger</td> </tr> <tr> <td>1 Paket Sorb-Vlies-Rollen WDR 201, 2,44 m x 480 mm, 2 Rollen</td> <td>1 Sorb-Netzsperrle, 10 m x Ø 200 mm</td> <td>1 Gummiflitsche mit Stiel, 45 cm breit</td> </tr> <tr> <td>1 Paket Sorb-Vlies-Tücher WDP 201, 430 x 480 mm, 100 Stück</td> <td>1 Sorb-Netzissen WC 3, 600 mm x Ø 300 mm</td> <td>1 5 Liter-Kanister Furtol, Reinigungsmittel für verölöte Flächen</td> </tr> <tr> <td>1 Paket Sorb-Vlies-Tücher WDP 101, 430 x 480 mm, 200 Stück</td> <td>40 ölbeständige Einwegsäcke, inkl. Verschlussdraht</td> <td>3 Gully-Abdeckmatten, Maße: 910 x 910 x 11 mm</td> </tr> <tr> <td>5 Säcke Hosko Supersorb, Bindemittel für Öle und Chemikalien, Sack à 10 kg</td> <td>5 Plastikeimer zum Auffangen kleinerer Ölmengen, 10 Liter</td> <td>7 Spillblockerdeich zum Einkreisen ausgelaufener Flüssigkeiten, à 3 m lang x 6 cm hoch, inklusive Verbindungsstücken</td> </tr> <tr> <td></td> <td>1 Straßenbesen</td> <td>2 Paar Einweghandschuhe, Gummi</td> </tr> <tr> <td></td> <td>1 Schaufel mit Stiel</td> <td></td> </tr> <tr> <td></td> <td>1 Schrubber mit Stiel</td> <td></td> </tr> <tr> <td></td> <td>1 Handschaufel</td> <td></td> </tr> </table>	1 Container, fahrbar, abschließbar (Schlüssel im Notschlüsselkasten), aus verzinktem Stahlblech. Maße: 1.750 x 800 x 900 mm Gewicht etwa 190 kg	2 Säcke Hosko Supersorb, Bindemittel für alle Chemikalien, Sack à 10 kg	1 Handfeger	1 Paket Sorb-Vlies-Rollen WDR 201, 2,44 m x 480 mm, 2 Rollen	1 Sorb-Netzsperrle, 10 m x Ø 200 mm	1 Gummiflitsche mit Stiel, 45 cm breit	1 Paket Sorb-Vlies-Tücher WDP 201, 430 x 480 mm, 100 Stück	1 Sorb-Netzissen WC 3, 600 mm x Ø 300 mm	1 5 Liter-Kanister Furtol, Reinigungsmittel für verölöte Flächen	1 Paket Sorb-Vlies-Tücher WDP 101, 430 x 480 mm, 200 Stück	40 ölbeständige Einwegsäcke, inkl. Verschlussdraht	3 Gully-Abdeckmatten, Maße: 910 x 910 x 11 mm	5 Säcke Hosko Supersorb, Bindemittel für Öle und Chemikalien, Sack à 10 kg	5 Plastikeimer zum Auffangen kleinerer Ölmengen, 10 Liter	7 Spillblockerdeich zum Einkreisen ausgelaufener Flüssigkeiten, à 3 m lang x 6 cm hoch, inklusive Verbindungsstücken		1 Straßenbesen	2 Paar Einweghandschuhe, Gummi		1 Schaufel mit Stiel			1 Schrubber mit Stiel			1 Handschaufel	
1 Container, fahrbar, abschließbar (Schlüssel im Notschlüsselkasten), aus verzinktem Stahlblech. Maße: 1.750 x 800 x 900 mm Gewicht etwa 190 kg	2 Säcke Hosko Supersorb, Bindemittel für alle Chemikalien, Sack à 10 kg	1 Handfeger																										
1 Paket Sorb-Vlies-Rollen WDR 201, 2,44 m x 480 mm, 2 Rollen	1 Sorb-Netzsperrle, 10 m x Ø 200 mm	1 Gummiflitsche mit Stiel, 45 cm breit																										
1 Paket Sorb-Vlies-Tücher WDP 201, 430 x 480 mm, 100 Stück	1 Sorb-Netzissen WC 3, 600 mm x Ø 300 mm	1 5 Liter-Kanister Furtol, Reinigungsmittel für verölöte Flächen																										
1 Paket Sorb-Vlies-Tücher WDP 101, 430 x 480 mm, 200 Stück	40 ölbeständige Einwegsäcke, inkl. Verschlussdraht	3 Gully-Abdeckmatten, Maße: 910 x 910 x 11 mm																										
5 Säcke Hosko Supersorb, Bindemittel für Öle und Chemikalien, Sack à 10 kg	5 Plastikeimer zum Auffangen kleinerer Ölmengen, 10 Liter	7 Spillblockerdeich zum Einkreisen ausgelaufener Flüssigkeiten, à 3 m lang x 6 cm hoch, inklusive Verbindungsstücken																										
	1 Straßenbesen	2 Paar Einweghandschuhe, Gummi																										
	1 Schaufel mit Stiel																											
	1 Schrubber mit Stiel																											
	1 Handschaufel																											
01.910.001	<p>Soforthilfe-Tasche zur Gefahrenabwehr, bestehend aus:</p> <table border="0"> <tr> <td>1 Sack Hosko Supersorb, Bindemittel für Öle und Chemikalien, 10 kg</td> <td>1 Packtasche aus strapazierfähigem Material, etwa 800 x 350 x 290 mm, Gesamtgewicht: etwa 15 kg</td> <td>2 Sorb-Netzissen WC3, 600 mm x Ø 300 mm</td> </tr> <tr> <td>5 Sorb-Platten WDR 101, 1 m x 0,8 cm</td> <td>25 Sorb-Vlies-Tücher WDP 101, 430 x 480 mm</td> <td>1 Abdeckfolie, 4 m x 5 m x 0,2 mm, Material: PE</td> </tr> <tr> <td>1 Gully-Abdeckbehälter, 800 x 800 x 400 mm</td> <td></td> <td>2 ölbeständige Einwegsäcke, inklusive Verschlussdraht</td> </tr> <tr> <td>2 Paar PE-Einweghandschuhe</td> <td></td> <td></td> </tr> </table>	1 Sack Hosko Supersorb, Bindemittel für Öle und Chemikalien, 10 kg	1 Packtasche aus strapazierfähigem Material, etwa 800 x 350 x 290 mm, Gesamtgewicht: etwa 15 kg	2 Sorb-Netzissen WC3, 600 mm x Ø 300 mm	5 Sorb-Platten WDR 101, 1 m x 0,8 cm	25 Sorb-Vlies-Tücher WDP 101, 430 x 480 mm	1 Abdeckfolie, 4 m x 5 m x 0,2 mm, Material: PE	1 Gully-Abdeckbehälter, 800 x 800 x 400 mm		2 ölbeständige Einwegsäcke, inklusive Verschlussdraht	2 Paar PE-Einweghandschuhe																	
1 Sack Hosko Supersorb, Bindemittel für Öle und Chemikalien, 10 kg	1 Packtasche aus strapazierfähigem Material, etwa 800 x 350 x 290 mm, Gesamtgewicht: etwa 15 kg	2 Sorb-Netzissen WC3, 600 mm x Ø 300 mm																										
5 Sorb-Platten WDR 101, 1 m x 0,8 cm	25 Sorb-Vlies-Tücher WDP 101, 430 x 480 mm	1 Abdeckfolie, 4 m x 5 m x 0,2 mm, Material: PE																										
1 Gully-Abdeckbehälter, 800 x 800 x 400 mm		2 ölbeständige Einwegsäcke, inklusive Verschlussdraht																										
2 Paar PE-Einweghandschuhe																												

Soforthilfe-Materialien

Nothilfe-Sets für Feuerwehr und Industrie | Schnelle Helfer bei Notfällen



Gully-Abdeckmatte

Art.-Nr. 05.401.003



Faltbare DEKO-Wanne

Art.-Nr. 05.100.002 und 05.100.001



Faltbare Auffangwanne

Art.-Nr. 05.100.004 und 05.100.003

Artikelnummer	Produktbezeichnung
05.300.004	Brandbegrenzungsset 2-teilig 1 x Brandbegrenzungsdecke aus Hochtemperaturgewebe (RH/Q 94%) mit beidseitiger mineralischer Beschichtung, flexibel, schiebefest, vier Schlaufen (zwei rot und zwei blau) und Eckenverstärkung aus aluminisiertem Gewebe, Maße: 6.000 x 8.000 mm, passend für Fahrzeuggrößen wie Limousine, Kombi u. ä., europäischer Brandschutztest durch MPA-Dresden gemäß DIN EN 13501-1, nicht brennbar, A1, gültig für alle europäischen Staaten. 1 x Schutzkoffer zur Aufbewahrung von Brandbegrenzungsdecken, rot (ähnlich RAL 2002) mit 2 Rollen und 2 Griffen sowie Teleskopstange, Maße 800 x 600 x 440 mm Volumen 150 L Gewicht ca. 10,3 kg
05.400.002	Gully-Abdeck-Behälter 800. Verpackungseinheit 1 Stück Maße etwa 800 x 800 x 400 mm Material PVC
05.402.001	Spill Blocker-Deich. Verpackungseinheit 1 Stück Maße etwa 3.000 x 60 mm Material Polyurethan
05.401.003	Gully-Abdeck-Matte. Verpackungseinheit 1 Stück Maße 400 x 400 mm, 600 x 600 mm 800 x 800 mm, 1.000 x 1.000 mm Material Kunststoffverbund, magnetisch
05.520.001	Ölbeständiger Einwegsack. Verpackungseinheit 1 Stück Maße etwa 700 x 1.100 mm Material PE, blau

Wannen (Nicht zur Lagerung von Flüssigkeiten verwenden!)

- Wenig Stauraum
- Sekundenschnell einsetzbar
- Wannenform variabel
- Große Auffangfläche
- Geringe Investition
- Keine Hilfsgeräte notwendig
- robust

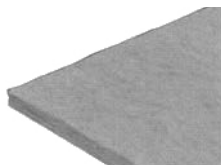
05.100.001	Modell 200. Grundriss 200 cm x 200 cm Aufnahmekapazität etwa 1.000 Liter Aufbordung 60 cm Material PVC beschichtetes PES
05.100.002	Modell 150. Grundriss 150 cm x 150 cm Aufnahmekapazität etwa 550 Liter Aufbordung 40 cm Material PVC beschichtetes PES
05.100.003	Modell 100. Grundriss 100 cm x 100 cm Aufbordung 22 cm Aufnahmekapazität 160 Liter Aufnahmekapazität tragbar 20 Liter Gewicht 4 kg Material PVC beschichtetes PES Beständigkeit gegen Dieselöl, Schmiermittel, Hydrauliköl, Benzin
05.100.004	Modell 60. Grundriss 60 cm x 60 cm Aufbordung 18 cm Aufnahmekapazität 45 Liter Aufnahmekapazität tragbar 10 Liter Gewicht 2,5 kg Material PVC beschichtetes PES Beständigkeit gegen Dieselöl, Schmiermittel, Hydrauliköl, Benzin



Soforthilfe-Materialien

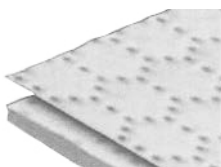
Bindevliese für die Industrie | Einfache Anwendung und hohe Aufnahmekapazität

Die Bindevliese für die Industrie und für den Gewässerschutz werden in vier unterschiedlichen Eigenschaften angeboten. Ob Sie die Qualität "First", "SM", "SMS" oder "SMF" einsetzen sollten, hängt maßgeblich von der gewünschten Anwendung ab. Hier eine Übersicht.



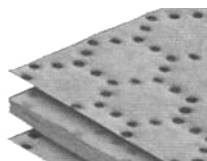
First

Schnelle und maximale Flüssigkeitsaufnahme auf dem Boden und auf der Wasseroberfläche. Die Aufnahme von Flüssigkeiten ist proportional zu der Dicke des Bindevlieses. Im Sortiment für Gewässerschutz sind die Produkte nicht perforiert. In unserem Sortiment für die Industrie sind die Tücher und Rollen perforiert für eine optimale, kostensparende Nutzung.



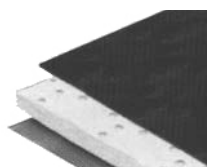
SM

Die Oberseite dieser Produkte ist durch ein Spinnvlies verstärkt, das durch ein Melt-Blown-Verfahren mit heißer Kalandrierung befestigt wurde. Die 100% fusselfreie Oberfläche macht das Produkt reißfest. Sie eignen sich zum Wischen, auf der Arbeitsfläche und präventiv zum Auslegen um Maschinen und Fahrzeuge.



SMS

Das Produkt ist für eine dauerhafte und starke Beanspruchung hergestellt. Es ist doppelseitig verstärkt und 100% fusselfrei auf beiden Seiten. Darüber hinaus ist es abriebfest und glatt.



SMF

Die verstärkte, fusselfreie und rutschfeste Matte ist ideal als Arbeitsunterlage einsetzbar. Sie ist begeh- und befahrbar. Die dreilagige Struktur dieser Matte zeichnet sich insbesondere durch Abrieb- und Reißfestigkeit aus. Durch die undurchlässige, rutschfeste Folie auf der Unterseite ist das Produkt ideal zum Schutz von Böden, Arbeitsplätzen, Arbeitsflächen sowie für Wartungsarbeiten geeignet.

Zahlreiche Vlies-Produkte stehen Ihnen darüber hinaus in vier verschiedenen Farben zur Verfügung: Weiß und Blau für die Aufnahme von Wasser, Grau für alle Flüssigkeiten und Gelb speziell für die Aufnahme von Chemikalien.

Soforthilfe-Materialien

Bindevliese für die Industrie | Hohe Aufnahmekapazität



Saugschlauch, mit Flocken gefüllt

Art.-Nr. 01.795.014



Saugschlauch, mit Flocken gefüllt

Art.-Nr. 01.790.022



Kissen, mit Flocken gefüllt

Art.-Nr. 01.798.006



Rollen First

Art.-Nr. 01.797.010



Tücher First

Art.-Nr. 01.796.002



Tücher First

Art.-Nr. 01.771.012

Artikelnummer				Produktbezeichnung
weiß ¹⁾	blau ¹⁾	grau ²⁾	gelb ³⁾	Saugschläuche , mit Flocken gefüllt
01.795.013	01.798.001	01.790.001	01.771.004	Ø 7,5 cm x 1,20 m Karton mit 20 Schläuchen 8 kg 125 L
01.795.014	01.798.002	01.790.022	01.771.005	Ø 7,5 cm x 3 m Karton mit 8 Schläuchen 8 kg 125 L
01.795.016	01.798.003	01.790.023	—	Ø 7,5 cm x 18 m Karton mit 1 Schlauch 6 kg 94 L
weiß ¹⁾	blau ¹⁾	grau ²⁾	gelb ³⁾	Kissen , mit Flocken gefüllt
01.251.002	01.798.006	01.790.026	01.771.009	0,25 x 0,25 m Plastikbeutel mit 25 Kissen 4 kg 63 L
01.795.015	01.798.004	01.790.024	01.771.008	0,40 x 0,40 m Karton mit 16 Kissen 8 kg 125 L
01.795.017	01.798.005	01.790.025	01.771.010	0,60 x 0,80 m Karton mit 4 Kissen 4 kg 156 L
weiß ¹⁾	blau ¹⁾	grau ²⁾	gelb ³⁾	Tücher First (einlagige Struktur, hohes Absorptionsvermögen)
01.796.002	01.797.003	01.790.029	01.771.012	0,30 x 0,30 m Light Weight perforiert in der Breite Karton mit 200 Tüchern 3,2 kg 63 L
01.796.003	01.797.004	01.790.030	01.771.013	0,40 x 0,40 m Light Weight perforiert in der Breite Karton mit 200 Tüchern 5,8 kg 110 L
01.796.001	01.797.002	01.790.028	01.771.011	0,40 x 0,50 m Light Weight perforiert in der Breite Karton mit 4 Unterverpackungen à 50 Tüchern 7,2 kg 139 L
01.795.003	01.797.001	01.790.027	01.770.002	0,40 x 0,50 m Light Weight perforiert in der Breite Karton mit 200 Tüchern 7,2 kg 139 L
01.796.005	01.797.007	01.790.033	01.771.015	0,30 x 0,30 m Heavy Weight perforiert in der Breite Karton mit 100 Tüchern 2,7 kg 49 L
01.796.006	01.797.008	01.790.034	01.771.031	0,40 x 0,40 m Heavy Weight perforiert in der Breite Karton mit 100 Tüchern 4,8 kg 86 L
01.780.050	01.797.006	01.790.032	01.771.014	0,40 x 0,50 m Heavy Weight perforiert in der Breite Karton mit 2 Unterverpackungen à 50 Tüchern 6 kg 108 L
01.796.004	01.797.005	01.790.031	01.770.001	0,30 x 0,30 m Heavy Weight perforiert in der Breite Karton mit 100 Tüchern 6 kg 108 L
weiß ¹⁾	blau ¹⁾	grau ²⁾	gelb ³⁾	Rollen First (einlagige Struktur, hohes Absorptionsvermögen)
01.795.005	01.797.010	01.790.004	01.771.016	0,40 x 60 m Light Weight quer perforiert Karton mit 2 Rollen 8,6 kg 166 L
01.795.004	01.797.009	01.790.003	01.771.001	0,80 x 60 m Light Weight quer und längs perforiert Karton mit 1 Rolle 8,6 kg 166 L
01.795.006	01.797.012	01.790.005	01.771.018	0,40 x 40 m Heavy Weight quer perforiert Karton mit 2 Rollen 9,6 kg 173 L
01.795.007	01.797.011	01.790.035	01.771.017	0,80 x 40 m Heavy Weight quer und längs perforiert Karton mit 1 Rolle 9,6 kg 173 L

¹⁾ für die Aufnahme von Öl ²⁾ für die Aufnahme aller Flüssigkeiten ³⁾ für die Aufnahme von Chemikalien

Soforthilfe-Materialien

Bindevliese für die Industrie | Hohe Aufnahmekapazität



Tücher SM

Art.-Nr. 01.800.001



Rollen SM

Art.-Nr. 01.800.014



Antistatisch SM

Art.-Nr. 01.800.001



Fassauflagen SM

Art.-Nr. 01.790.006



Tücher SMS

Art.-Nr. 01.790.042



Rollen SMS

Art.-Nr. 01.802.009

Artikelnummer				Produktbezeichnung
weiß ¹⁾	blau ¹⁾	grau ²⁾	gelb ³⁾	Tücher SM (doppellagige Struktur, verstärkt, 100% fusselfrei auf der Oberseite)
01.800.001	01.800.003	01.790.036	01.771.019	0,40 x 0,50 m Light Weight perforiert in der Breite Karton mit 200 Tüchern 8 kg 116 L
01.795.010	01.800.004	01.790.008	01.771.020	0,40 x 0,50 m Heavy Weight perforiert in der Breite Karton mit 100 Tüchern 6,8 kg 85 L
01.800.002	01.800.005	01.790.037	01.771.021	0,40 x 0,50 m Heavy Weight perforiert in der Breite Karton mit 8 x 10 Tüchern 5 kg 72 L
weiß ¹⁾	blau ¹⁾	grau ²⁾	gelb ³⁾	Rollen SM (doppellagige Struktur, verstärkt, 100% fusselfrei auf der Oberseite)
01.800.012	01.800.014	01.790.038	01.771.022	0,40 x 60 m Light Weight quer perforiert Karton mit 2 Rollen 9,6 kg 138 L
01.800.013	01.800.015	01.790.039	01.771.023	0,80 x 60 m Light Weight quer und längs perforiert Karton mit 1 Rolle 9,6 kg 138 L
01.795.012	01.800.016	01.790.040	01.771.002	0,40 x 40 m Heavy Weight quer perforiert Karton mit 2 Rollen 10,8 kg 136 L
01.795.011	01.800.017	01.790.041	01.771.024	0,80 x 40 m Heavy Weight quer und längs perforiert Karton mit 1 Rolle 10,8 kg 136 L
weiß ¹⁾	blau ¹⁾	grau ²⁾	gelb ³⁾	Antistatisch SM
01.800.025	—	01.790.036	01.771.019	0,40 x 0,50 m Light Weight antistatisch Karton mit 200 Tüchern 8 kg 116 L
01.800.026	—	01.790.008	01.771.020	0,40 x 0,50 m Heavy Weight antistatisch Karton mit 100 Tüchern 6,4 kg 85 L
01.800.027	—	01.790.040	01.771.002	0,40 x 0,40 m Heavy Weight antistatisch Karton mit 2 Rollen 10,2 kg 136 L
01.800.028	—	01.790.041	01.771.024	0,80 x 0,40 m Heavy Weight antistatisch Karton mit 1 Rolle 10,2 kg 136 L
weiß ¹⁾	blau ¹⁾	grau ²⁾	gelb ³⁾	Fassauflagen SM
01.800.011	—	01.790.006	—	Ø 0,56 m vorgeschnitten für 205 L Standardfässer Plastikbeutel mit 25 Stück 2,1 kg 28 L
weiß ¹⁾	blau ¹⁾	grau ²⁾	gelb ³⁾	Tücher SMS (dreilagige Struktur, verstärkt, 100% fusselfrei auf beiden Seiten)
01.802.001	01.802.003	01.790.042	01.771.025	0,40 x 0,50 m Light Weight perforiert in der Breite Karton mit 200 Tüchern 8,8 kg 115 L
01.802.002	01.802.004	01.790.043	01.771.026	0,40 x 0,50 m Heavy Weight perforiert in der Breite Karton mit 100 Tüchern 6,8 kg 80 L
weiß ¹⁾	blau ¹⁾	grau ²⁾	gelb ³⁾	Rollen SMS (dreilagige Struktur, verstärkt, 100% fusselfrei auf beiden Seiten)
01.802.009	01.802.013	01.790.044	01.771.027	0,40 x 60 m Light Weight quer perforiert Karton mit 2 Rollen 10,6 kg 145 L
01.802.010	01.802.014	01.790.045	01.771.028	0,80 x 60 m Light Weight quer und längs perforiert Karton mit 1 Rolle 10,6 kg 145 L
01.802.011	01.802.015	01.790.046	01.771.029	0,40 x 40 m Heavy Weight quer perforiert Karton mit 2 Rollen 11,1 kg 128 L
01.802.012	01.802.016	01.790.047	01.771.030	0,80 x 40 m Heavy Weight quer und längs perforiert Karton mit 1 Rolle 11,1 kg 128 L

¹⁾ für die Aufnahme von Öl ²⁾ für die Aufnahme aller Flüssigkeiten ³⁾ für die Aufnahme von Chemikalien

Soforthilfe-Materialien

Bindevliese für die Industrie | Hohe Aufnahmekapazität



Saugmatten SMF

Art.-Nr. 01.803.001



Saugmatten SMF

Art.-Nr. 01.790.048



Saugrollen SMF

Art.-Nr. 01.803.013



Saugrollen SMF

Art.-Nr. 01.790.052

Artikelnummer				Produktbezeichnung
weiß ¹⁾	blau ¹⁾	grau ²⁾	gelb ³⁾	Rollen Multiformat SMS (dreilagige Struktur, verstärkt, 100% fusselfrei auf beiden Seiten)
01.802.025	—	01.790.002	—	0,40 x 25 m Heavy Weight mehrfach perforiert Spenderkarton mit 1 Rolle 3,5 kg 48 L
01.802.026	—	01.790.009	—	0,40 x 15 m Heavy Weight mehrfach perforiert (Z-gefaltet) Spenderkarton mit 1 Rolle 2 kg 24 L
weiß ¹⁾	blau ¹⁾	grau ²⁾	gelb ³⁾	Saugmatten SMF (dreilagige Struktur, mit einer extra verstärkten Oberfläche und einer dichten und rutschfesten Folie auf der Unterseite)
01.803.001	—	01.790.048	—	0,40 x 0,50 m Light Weight ohne Perforierung Karton mit 100 Matten 5,9 kg 53 L
01.803.002	—	01.790.049	—	0,40 x 0,50 m Heavy Weight ohne Perforierung Karton mit 50 Matten 4,6 kg 39 L
01.803.003	—	01.790.050	—	0,80 x 0,60 m Heavy Weight ohne Perforierung Karton mit 20 Matten 4,4 kg 41 L
01.803.004	—	01.790.051	—	0,80 x 1,20 m Heavy Weight ohne Perforierung Karton mit 10 Matten 4,4 kg 41 L
weiß ¹⁾	blau ¹⁾	grau ²⁾	gelb ³⁾	Saugrollen SMF (dreilagige Struktur, mit einer extra verstärkten Oberfläche und einer dichten und rutschfesten Folie auf der Unterseite)
01.803.009	—	01.790.052	—	0,40 x 50 m Light Weight ohne Perforierung Karton mit 2 Rollen 11,7 kg 105 L
01.803.010	—	01.790.053	—	0,80 x 50 m Light Weight ohne Perforierung Karton mit 1 Rolle 11,7 kg 105 L
01.803.011	—	01.790.020	—	0,40 x 30 m Heavy Weight ohne Perforierung Karton mit 2 Rollen 10,9 kg 94 L
01.803.012	—	01.790.019	—	0,80 x 30 m Heavy Weight ohne Perforierung Karton mit 1 Rolle 10,9 kg 94 L
01.803.013	—	01.790.054	—	1,20 x 30 m Heavy Weight ohne Perforierung Plastikbeutel mit 1 Rolle 16,4 kg 150 L
01.803.014	—	01.790.055	—	1,60 x 30 m Heavy Weight ohne Perforierung Plastikbeutel mit 1 Rolle 21,9 kg 187 L

¹⁾ für die Aufnahme von Öl ²⁾ für die Aufnahme aller Flüssigkeiten ³⁾ für die Aufnahme von Chemikalien

Soforthilfe-Materialien

Bindevliese und Schleier für den Gewässerschutz | Hohe Aufnahmekapazität



Tücher First

Art.-Nr. 01.711.002



Rolle First

Art.-Nr. 01.741.005



Schleier First

Art.-Nr. 01.730.001

Artikelnummer	Produktbezeichnung
---------------	--------------------

Tücher First (einlagige Struktur, hohes Absorptionsvermögen)

01.712.002	0,40 x 0,50 m Light Weight ohne Perforierung Plastikbeutel mit 200 Tüchern 7,2 kg 139 L
01.711.002	0,40 x 0,50 m Heavy Weight ohne Perforierung Plastikbeutel mit 100 Tüchern 6,0 kg 108 L

Rollen First (einlagige Struktur, hohes Absorptionsvermögen)

01.741.005	0,40 x 60 m Light Weight ohne Perforierung Plastikbeutel mit 2 Rollen 8,6 kg 166 L
01.741.004	0,80 x 60 m Light Weight ohne Perforierung Plastikbeutel mit 1 Rolle 8,6 kg 166 L
01.741.003	0,40 x 40 m Heavy Weight ohne Perforierung Plastikbeutel mit 2 Rollen 9,6 kg 173 L
01.741.002	0,80 x 40 m Heavy Weight ohne Perforierung Plastikbeutel mit 1 Rolle 9,6 kg 173 L

Schleier First (einlagige Struktur, hohes Absorptionsvermögen)

01.730.001	0,48 x 15 m Ölschleier mit Seil Karton à 4 Schleier einzeln im Plastikbeutel verpackt 12 kg 160 L
01.730.002	0,48 x 30 m Ölschleier mit Seil Karton à 2 Schleier einzeln im Plastikbeutel verpackt 12 kg 160 L

Soforthilfe-Materialien

Ölsperren und Kissen aus PP-Faser | Hohe Aufnahmekapazität



Sorbsperren

Art.-Nr. 02.741.002

Kissen

Art.-Nr. 01.795.015

Artikelnummer	Produktbezeichnung
---------------	--------------------

Sorbsperren (mit Fasern gefüllt)

02.741.002	Ø 0,13 x 3 m Plastikbeutel mit 4 Sperren 10 kg 222 L Aufnahme pro VE
02.742.002	Ø 0,13 x 5 m Plastikbeutel mit 2 Sperren 8 kg 185 L Aufnahme pro VE
02.747.001	Ø 0,20 x 3 m Plastikbeutel mit 4 Sperren 14 kg 349 L Aufnahme pro VE
02.742.003	Ø 0,20 x 5 m Plastikbeutel mit 2 Sperren 12 kg 291 L Aufnahme pro VE
02.747.002	Ø 0,20 x 10 m Plastikbeutel mit 1 Sperre 12 kg 291 L Aufnahme pro VE

Kissen (mit Flocken gefüllt)

01.251.002	0,25 x 0,25 m rechteckig Plastikbeutel mit 25 Kissen 4 kg 62,4 L Aufnahme pro VE
01.795.015	0,40 x 0,40 m rechteckig Karton mit 16 Kissen 8 kg 125 L Aufnahme pro VE
01.795.017	0,60 x 0,80 m rechteckig Karton mit 4 Kissen 10 kg 156 L Aufnahme pro VE
01.760.001	0,30 x 0,60 m rechteckig, mit Schlaufe Plastikbeutel mit 10 Kissen 11 kg 172 L Aufnahme pro VE
01.795.018	Ø 0,13 x 0,60 m rund, mit Schlaufe Karton mit 10 Kissen 5 kg 78 L Aufnahme pro VE
02.732.001	Ø 0,20 x 1 m rund, mit Schlaufe Plastikbeutel mit 4 Kissen 5,6 kg 88 L Aufnahme pro VE

Soforthilfe-Materialien

Sandsäcke und Sandsackschaufel | Stabil, präzise, zeitsparend



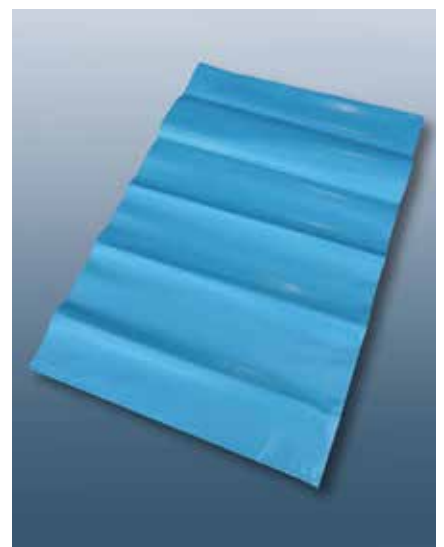
Sandsackschaufel

Art.-Nr. 10.000.101



Sandsack

Art.-Nr. 10.100.001 und Art.-Nr. 10.000.102



PE-Sack

Art.-Nr. 10.000.110

Artikelnummer	Produktbezeichnung
10.000.101	<p>Sandsackschaufel</p> <p>Manchmal fehlt lediglich eine Lage Sandsäcke vor einem Hauseingang, einer Garageneinfahrt oder einem Kellerschacht, um Hab und Gut vor Wasser zu schützen und damit erhebliche Sachwerte zu retten. Die patentierte Sandsackschaufel erleichtert das individuelle und schnelle Befüllen von Sandsäcken ganz erheblich. Mit diesem Werkzeug lassen sich zwischen 180 und 250 Säcke pro Person und Stunde befüllen. Andere technische Hilfsmittel sind nicht erforderlich. Für Feuerwehren, THW und Bundeswehr bietet dieses Produkt die Möglichkeit, vorhandenes Equipment sinnvoll zu ergänzen. Durch die Sandsackschaufel wird bei Hochwasser-Einsätzen die individuelle, dezentrale Organisation der Hilfsmaßnahmen entscheidend unterstützt.</p> <p>Vorteile der Sandsackschaufel:</p> <ul style="list-style-type: none"> ▪ Der Abfüllvorgang wird lediglich von einer Person vorgenommen. ▪ Füllkapazität – je nach Konstitution – zwischen 180 und 250 Säcke in der Stunde. ▪ Ermüdungsfreie, kräftesparende und körperschonende Arbeitsweise. ▪ Bücken bei der Befüllung überflüssig. ▪ Die Sandsackschaufel steht selbständig und besitzt das CE-Kennzeichen. ▪ Rüstzeiten entfallen. ▪ Unterschiedliche Sackgrößen und -arten (Nylon gewebt, Kunststoff, Jute etc.) befüllbar. ▪ Robust gefertigte Ausführung mit pulverbeschichteten Metallteilen.
10.100.001	<p>Sandsack, ungefüllt</p> <p>aus PP-Bändchengewebe, Stärke PP75, UV-stabilisiert, mit Bindeband (am Sack befestigt), ungefüllt Größe 30 x 60 cm Gewicht etwa 40 g/Sack Lagerfähigkeit gefüllt 1 Jahr</p>
10.000.102	<p>Sandsack, gefüllt</p> <p>aus PP-Bändchengewebe, Stärke PP75, UV-stabilisiert, mit Bindeband (am Sack befestigt), gefüllt mit Rheinsand Größe 30 x 60 cm Gewicht etwa 40 g/Sack Lagerfähigkeit gefüllt 1 Jahr</p>
10.000.110	<p>PE-Sack</p> <p>ölbeständig, mit Bodennaht Größe 70 x 110 cm Stärke 0,2 mm</p>
10.000.111	<p>Seitenfaltenhaube, geeignet für ASP-Behälter</p> <p>Größe 1.200 x 1.000 x 1.700 mm Rolle = 30 Säcke</p>

Zubehör

Schläuche und Kupplungen | Einfache Installation, lange Haltbarkeit



TW-Schlauch



PVC-Saug-Druck-Schlauch



Ölwehr-Druck-Schlauch



Storz Festkupplung



Storz Blinddeckel



Storz Übergangsstück

Artikelnummer	Produktbezeichnung	Artikelnummer	Produktbezeichnung
---------------	--------------------	---------------	--------------------

TW-Schlauch, Saug-Druck-Schlauch in Anlehnung an die DIN EN ISO 14557, elektrisch leitfähig, R < 106 W/m, maximal 16 bar, mineralölbeständig, schwarz, mit verdeckt liegender Innenspirale, Erdungsanschluss, komplett mit zwei Stück eingebundenen Storz-Kupplungen, Ms, mit ölbeständiger Saug-Druck-Dichtung.

NW 38

NW 50

03.740.009	TW Schlauch NW 38, Länge 3 m	03.742.009	TW Schlauch NW 50, Länge 3 m
03.740.015	TW Schlauch NW 38, Länge 5 m	03.742.015	TW Schlauch NW 50, Länge 5 m
03.740.030	TW Schlauch NW 38, Länge 10 m	03.742.030	TW Schlauch NW 50, Länge 10 m
03.740.033	TW Schlauch NW 38, Länge 15 m	03.742.033	TW Schlauch NW 50, Länge 15 m
03.740.036	TW Schlauch NW 38, Länge 20 m	03.742.036	TW Schlauch NW 50, Länge 20 m

NW 75

NW 100

03.744.009	TW Schlauch NW 75, Länge 3 m	03.746.009	TW Schlauch NW 100, Länge 3 m
03.744.015	TW Schlauch NW 75, Länge 5 m	03.746.015	TW Schlauch NW 100, Länge 5 m
03.744.030	TW Schlauch NW 75, Länge 10 m	03.746.030	TW Schlauch NW 100, Länge 10 m
03.744.033	TW Schlauch NW 75, Länge 15 m	03.746.033	TW Schlauch NW 100, Länge 15 m
03.744.036	TW Schlauch NW 75, Länge 20 m	03.746.036	TW Schlauch NW 100, Länge 20 m

PVC-Saug-Druck-Schlauch, Saug-Druck-Schlauch mit Hartdrahteinlage, elektrisch leitfähig durch eingearbeitete Kupferlitze, weitgehend mineralöl- und säurebeständig, blau, Erdungsanschluss, komplett mit zwei Stück eingebundenen Storz-Kupplungen, Ms, mit ölbeständiger Saug-Druck-Dichtung.

NW 38

NW 50

03.710.030	PVC Saug-Druckschlauch NW 38, Länge 10 m	03.712.030	PVC Saug-Druckschlauch NW 50, Länge 10 m
03.710.033	PVC Saug-Druckschlauch NW 38, Länge 15 m	03.712.033	PVC Saug-Druckschlauch NW 50, Länge 15 m
03.710.036	PVC Saug-Druckschlauch NW 38, Länge 20 m	03.712.036	PVC Saug-Druckschlauch NW 50, Länge 20 m

HD-Saug-Druck-Schlauch, mit eingebetteter Stahldrahtspirale, weitgehend mineralöl- und säurebeständig, transparent, komplett mit zwei Stück eingebundenen Storz-Kupplungen, Al, mit ölbeständiger Saug-Druck-Dichtung.

NW 38

NW 50

03.702.014	HD Saug-Druckschlauch NW 38, Länge 5 m	03.704.014	HD Saug-Druckschlauch NW 50, Länge 5 m
03.702.029	HD Saug-Druckschlauch NW 38, Länge 10 m	03.704.029	HD Saug-Druckschlauch NW 50, Länge 10 m
03.702.032	HD Saug-Druckschlauch NW 38, Länge 15 m	03.704.032	HD Saug-Druckschlauch NW 50, Länge 15 m
03.702.035	HD Saug-Druckschlauch NW 38, Länge 20 m	03.704.035	HD Saug-Druckschlauch NW 50, Länge 20 m

Zubehör

Schläuche und Kupplungen | Einfache Installation, lange Haltbarkeit

Artikelnummer	Produktbezeichnung	Artikelnummer	Produktbezeichnung
NW 75		NW 100	
03.706.014	HD Saug-Druckschlauch NW 75, Länge 5 m	03.708.014	HD Saug-Druckschlauch NW 100, Länge 5 m
03.706.029	HD Saug-Druckschlauch NW 75, Länge 10 m	03.708.029	HD Saug-Druckschlauch NW 100, Länge 10 m
03.706.032	HD Saug-Druckschlauch NW 75, Länge 15 m	03.708.032	HD Saug-Druckschlauch NW 100, Länge 15 m
03.706.035	HD Saug-Druckschlauch NW 75, Länge 20 m	03.708.035	HD Saug-Druckschlauch NW 100, Länge 20 m

Ölwehr-Druck-Schlauch, gem. DIN 14811, Polyestergewebe mit elektrisch leitfähiger Spezialgummierung, mit eingearbeiteter Kupferlitze, für schwere Beanspruchung, öl-, benzin- und säurefest, schwarz, Erdungsanschluss, komplett mit 2 Stück eingebundenen Storz-C-Kupplungen, Ms, mit ölbeständiger Saug-Druck-Dichtung, aufrollbar.

03.734.033	Ölwehr-Druck-Schlauch, Länge 15 m
------------	-----------------------------------

Storz Festkupplungen [IG = Innengewinde, AG = Außengewinde, Al = Aluminium, Ms = Messing]

03.600.021	Storz Festkupplung Größe C 2" IG, Al	03.600.031	Storz Festkupplung Größe B 3" IG, Alu
03.600.022	Storz Festkupplung Größe C 2" IG, Ms	03.600.032	Storz Festkupplung Größe B 3" IG, Ms
03.600.026	Storz Festkupplung Größe C 2" AG, Al	03.600.041	Storz Festkupplung Größe A 4" IG, Alu
03.600.027	Storz Festkupplung Größe C 2" AG, Ms	03.600.042	Storz Festkupplung Größe A 4" IG, Ms

Storz Blindkupplungen [Al = Aluminium, Ms = Messing]

03.604.001	Storz Blindkupplung Größe C 2", Al	03.604.007	Storz Blindkupplung Größe B 3", Ms
03.604.002	Storz Blindkupplung Größe C 2", Ms	03.604.011	Storz Blindkupplung Größe A 4", Alu
03.604.006	Storz Blindkupplung Größe B 3", Al	03.604.012	Storz Blindkupplung Größe A 4", Ms

Storz Saug-Druckdichtung Nitril

03.610.001	Storz Saug-Druckdichtung Nitril Größe C
03.610.006	Storz Saug-Druckdichtung Nitril Größe B
03.610.011	Storz Saug-Druckdichtung Nitril Größe A

Storz Übergangsstücke [Al = Aluminium, Ms = Messing]

03.620.001	Storz Übergangsstück Größe B auf C Al	03.620.006	Storz Übergangsstück Größe A auf B Al
03.620.002	Storz Übergangsstück Größe B auf C Ms	03.620.007	Storz Übergangsstück Größe A auf B Ms

MRV Kupplungen

03.650.001	MRV Kupplung 2" AG Vaterteil	03.650.002	MRV Kupplung 2" AG Mutterteil
------------	------------------------------	------------	-------------------------------

Zubehör

Nachweispasten, Öltestpapier und Kanalspion | Alles für den schnellen Nachweis von Öl



Ölnachweispaste

Art.-Nr. 09.781.001



Wassernachweispaste

Art.-Nr. 09.780.001



Öltestpapier

Art.-Nr. 09.700.001



Kanalspion

Art.-Nr. 09.801.001

Artikelnummer	Produktbezeichnung
09.781.001	Ölnachweispaste zur Messung von Ölschichtstärken auf Wasseroberflächen oder auch in Kombination mit der Wassernachweispaste zur Füllstandsbestimmung in Tanks. Die Paste wird auf einen Zollstock aufgetragen, der dann durch die Flüssigkeitsschicht eingeführt wird. Die Paste verfärbt sich beim Kontakt mit Öl rot. Tube à 60 g
09.780.001	Wassernachweispaste zur Messung von Ölschichtstärken in Abscheidern, Becken, Sanierungsbrunnen o. ä.. Die Paste wird auf einen Zollstock aufgetragen, der dann durch die Ölschicht in den Abscheider eingeführt wird. Die Paste verfärbt sich bei Kontakt mit Wasser blau. Tube à 150 g (70 g)
09.700.001	Öltestpapier zum Nachweis von Mineralölprodukten im Wasser. Das Papier verfärbt sich bei Kontakt mit Kohlenwasserstoffen rot. Dose à 100 Streifen
09.801.001	Kanalspion zum Nachweis von aufschwimmendem Öl in Gruben, Schächten, Kanalsystemen, Brunnen o. ä., bestehend aus Ölbindewürfel mit befestigtem Öltestpapier, 10 Meter Leine.

Zubehör

Kleingebindewannen, IBC-Wannen, Bodenwannen, Fasswannen, Gefahrstoffdepots
Sicherheit im Lager und Schutz für die Umwelt



Kleingebindewanne 80 × 60,5 × 17 cm

Art.-Nr. 11.000.112



Fasswanne 122 x 82 x 33 cm

Art.-Nr. 11.000.118

Artikelnummer	Produktbezeichnung
11.000.101	Kleingebindewanne 57,4 × 39 × 5,3 cm, Aufnahme 9 L
11.000.102	Kleingebindewanne 120 × 55 × 5 cm, Aufnahme 30 L
11.000.103	Kleingebindewanne 79 × 40 × 5 cm, Aufnahme 11,5 L
11.000.104	Kleingebindewanne 100 × 40 × 5 cm, Aufnahme 15 L
11.000.105	Kleingebindewanne 110 × 55 × 5 cm, Aufnahme 25 L
11.000.106	Kleingebindewanne 100 × 55 × 15 cm, Aufnahme 65 L
11.000.107	Kleingebindewanne 100 × 55 × 15 cm, Aufnahme 65 L, mit Gitterrost
11.000.108	Kleingebindewanne 100 × 100 × 12 cm, Aufnahme 100 L
11.000.109	Kleingebindewanne 100 × 100 × 12 cm, Aufnahme 100 L mit Gitterrost
11.000.110	Kleingebindewanne 59,5 × 39,5 × 17 cm, Aufnahme 22 L, mit PE Rost, blau oder gelb
11.000.111	Kleingebindewanne 80,5 × 40,5 × 17 cm, Aufnahme 31 L, mit PE Rost, blau oder gelb
11.000.112	Kleingebindewanne 80 × 60,5 × 17 cm, Aufnahme 43 L, mit PE Rost, blau oder gelb
11.000.113	Kleingebindewanne 100 × 60,5 × 20 cm, Aufnahme 63 L, mit PE Rost (geeignet für 60 L Fässer), blau oder gelb
11.000.114	Kleingebindewanne 119,5 × 79,5 × 18,5 cm, Aufnahme 43 L, mit PE Rost (geeignet für 60 L Fässer), blau oder gelb
11.000.127	Rampe 174 x 100 x 37 cm (geeignet für Fasswannen)



Gefahrstoffdepot 148 x 138,5 x 186,5 cm

Art.-Nr. 11.000.128



Gefahrstoffdepot 262,5 x 143 x 211 cm

Art.-Nr. 11.000.130

Artikelnummer	Produktbezeichnung
11.000.121	IBC-Wanne 176 x 135 x 71 cm , Aufnahme 1.100 L (geeignet für 1 x IBC), blau oder gelb
11.000.122	IBC-Wanne 256 x 135 x 51 cm , Aufnahme 1.100 L (geeignet für 2 x IBC oder 8 x 205L Fässer), blau oder gelb
11.000.123	Bodenwanne 126 x 86 x 15 cm , Aufnahme 130 L (geeignet für 4 x 100 L Fässer), blau oder gelb
11.000.124	Bodenwanne 166 x 126 x 15 cm , Aufnahme 300 L (geeignet für 4 x 205 L Fässer), blau oder gelb
11.000.115	Fasswanne 122 x 82 x 40 cm , Aufnahme 230 L (geeignet für 2 x 205 L Fässer), blau oder gelb
11.000.116	Fasswanne 122 x 122 x 39 cm , Aufnahme 250 L (geeignet für 4 x 205 L Fässer), blau oder gelb
11.000.117	Fasswanne 90 x 70 x 52,2 cm , Aufnahme 225 L (geeignet für 1 x 205 L Fässer), blau oder gelb
11.000.118	Fasswanne 122 x 82 x 33 cm , Aufnahme 240 L (geeignet für 2 x 205 L Fässer), blau oder gelb
11.000.119	Fasswanne 178,5 x 78 x 24 cm , Aufnahme 228 L (geeignet für 3 x 205 L Fässer), blau oder gelb
11.000.120	Fasswanne 131 x 131 x 37 cm , Aufnahme 410 L (geeignet für 4 x 205 L Fässer), blau oder gelb
11.000.125	Gefahrstoffdepot 149 x 99 x 169 cm , Aufnahme 230 L (geeignet für 2 x 205 L Fässer), mit Rolltor und Schloss verschließbar, blau oder gelb
11.000.126	Gefahrstoffdepot 147 x 142 x 207 cm , Aufnahme 410 L (geeignet für 4 x 205 L Fässer), mit Rolltor und Schloss verschließbar, blau oder gelb
11.000.128	Gefahrstoffdepot 148 x 138,5 x 186,5 cm , Aufnahme 410 L (geeignet für 4 x 205 L Fässer), mit Flügeltür und Zylinderschloss
11.000.129	Gefahrstoffdepot 184 x 142,5 x 240,5 cm , Aufnahme 1100 L (geeignet für 1 x IBC), mit Flügeltür und Zylinderschloss
11.000.130	Gefahrstoffdepot 262,5 x 143 x 211 cm , Aufnahme 1140 L (geeignet für 2 x IBC oder 8 x 205 L Fässer), mit Flügeltür und Zylinderschloss

Havariemanagement

Rund um die Uhr in Bereitschaft



Damit die Auswirkungen bei Unfällen mit umwelt- und wassergefährdenden Stoffen möglichst gering bleiben, steht Tag und Nacht in solchen Situationen das Havariemanagement von Lobbe bereit, leistet professionell Hilfe und stellt sich damit bei Umweltkatastrophen ganz in den Dienst der Allgemeinheit. Umfangreiches Equipment (auch für explosionsgefährdete Bereiche), von Atemschutzgeräten bis hin zu Ölsperren und Notstromaggregaten, gewährleistet außergewöhnliche Flexibilität während der Einsätze, zu denen wir auf Straße, Wasser und Schiene gerufen werden.

Das außergewöhnliche Leistungsspektrum unseres Havariemanagements basiert auch auf einer übergreifenden Zusammenarbeit zwischen Abteilungen und Standorten. Eine Schlüsselrolle nehmen dabei die Lobbe-Laboratorien ein. Sie analysieren auch Substanzen unbekannter Herkunft oder Art.



Lobbe - Ihr Partner in Notfällen!

- 24/7 Einsatzbereitschaft rund um die Uhr
- Fachgerechtes Havariemanagement in enger Abstimmung mit den Behörden und den Geschädigten
- Umweltschadensanierung, von der professionellen Ölspurbeseitigung über Gewässerschäden bis hin zu komplexen Chemieschäden in der Industrie

Profitieren Sie von unserer Erfahrung und unserer Ausstattung:

- Atemschutztechnik
- Spezialfahrzeuge
- Mobile Ölabscheider
- Eigene Entsorgungsanlagen
- Eigene Zwischenlager und Sicherstellungsflächen
- Eigenes, akkreditiertes Labor

**Notfall-Telefon:
0 180 5 - 600 50**

LOBBE[®]

Lobbe Umweltservice GmbH & Co KG
Tiegelstraße 6 – 10 · D-58093 Hagen
Telefon 0 23 31 - 78 88 - 406
www.lobbe.de · umwelttechnik@lobbe.de