

Fernsignatur im Lobbe eANV-Portal

Anleitung zur Benutzung



Geltungsbereich: Geschäftsbereich Entsorgung

Inhaltsangabe

1	Anwendungsbereich.....	2
2	Zweck.....	2
3	Anleitung zur Benutzung	3
3.1	Erstmalige Benutzung der Fernsignatur / Konfiguration.....	3
3.2	Beispiel: Signieren eines Begleitscheins.....	4

1 Anwendungsbereich

Im Geschäftsbereich Entsorgung im Rahmen der Übernahme, des Transports und der Übergabe von Sonderabfällen.

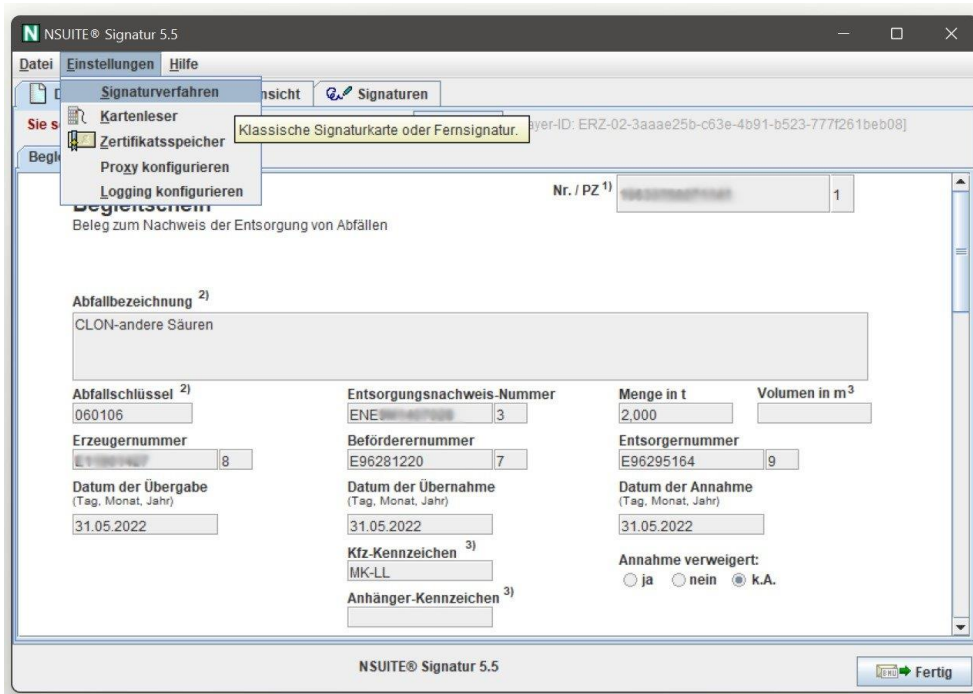
2 Zweck

Mit der Fernsignatur bieten wir unseren Kunden eine einfache und komfortable Lösung, abfallrechtliche Vorgänge rechtssicher zu dokumentieren.

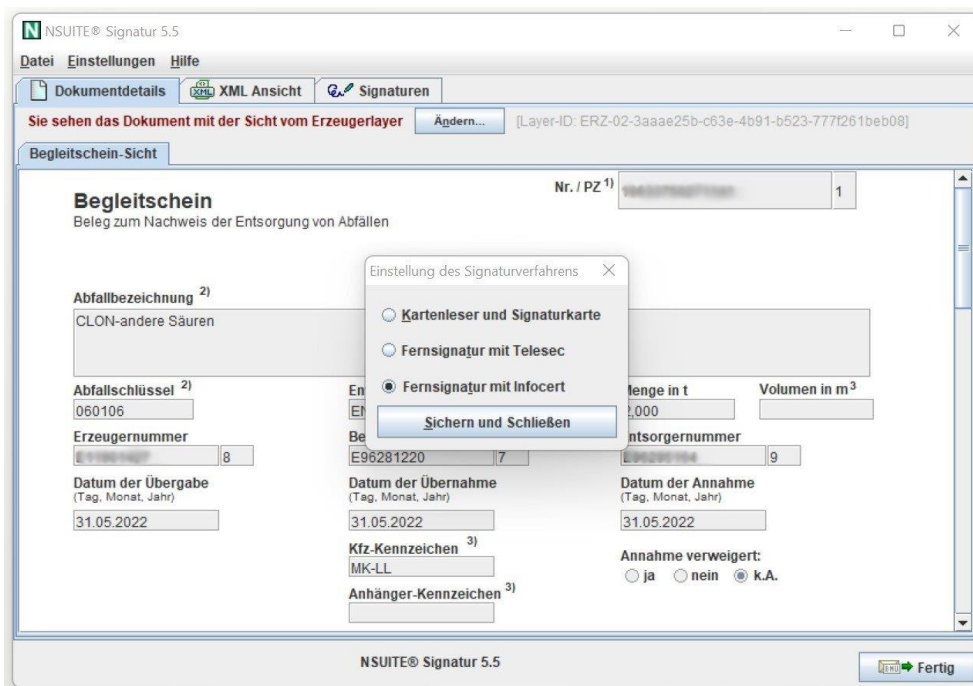
3 Anleitung zur Benutzung

3.1 Erstmalige Benutzung der Fernsignatur / Konfiguration

Starten Sie wie gewohnt einen Signaturvorgang. Bei der ersten Benutzung der Fernsignatur ist es notwendig, diese zu konfigurieren. Wenn Sie dies erledigt haben, bleibt die Fernsignatur für alle zukünftigen Signaturen voreingestellt. Klicken Sie hierzu auf „Einstellungen“ und anschließend auf „Signaturverfahren“.

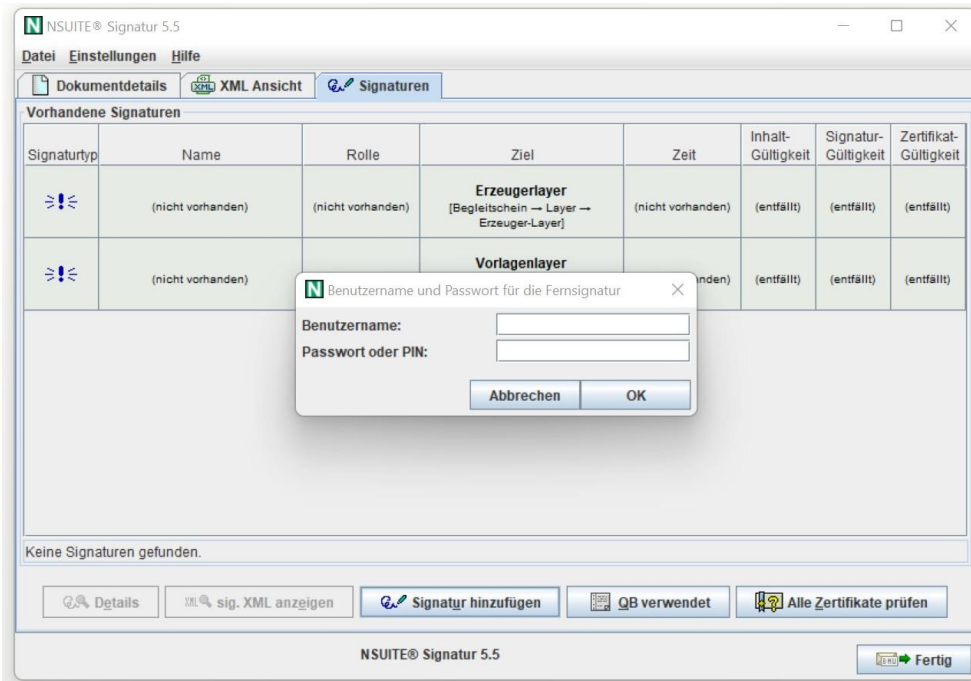


Im nun erscheinenden Fenster wählen Sie „Fernsignatur mit Infocert“ und klicken anschließend auf „Sichern und Schließen“.

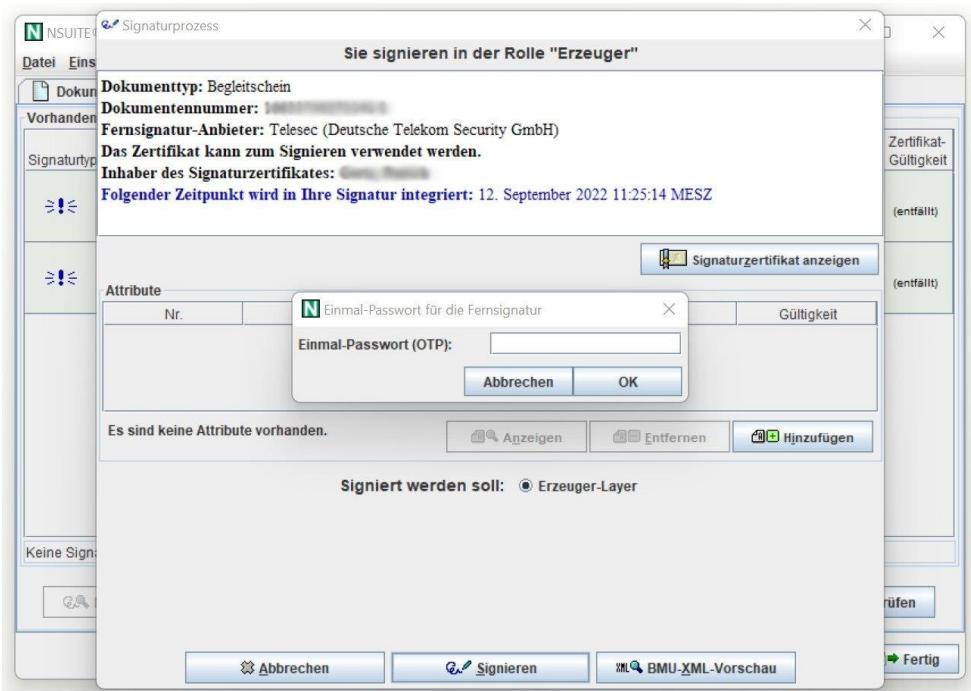


3.2 Beispiel: Signieren eines Begleitscheins

Wenn Sie beispielsweise einen Begleitschein signieren wollen, erscheint folgende Maske, in die Sie Ihren Benutzernamen und Ihr Passwort eingeben müssen.



Nun wird das Einmal-Passwort abgefragt.



Dieses Einmal-Passwort erhalten Sie mittels SMS automatisch über die bei der Registrierung angegebene Telefonnummer. Oder Sie entscheiden sich, dieses Einmal-Passwort auf Ihrem Smartphone oder Tablet in der App MyInfoCert zu generieren. Sie legen bei der Signatur fest, welches Verfahren Anwendung findet.

Nach Eingabe des Einmal-Passworts sowie dem Klicken auf „OK“ im Signaturportal wird die Signatur übernommen und nach anschließendem Klicken auf „Fertig“ ist der Signaturvorgang abgeschlossen.